



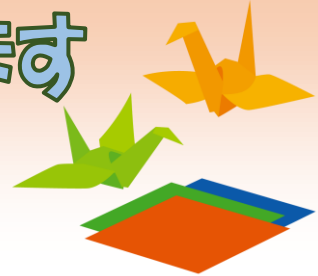
賀茂地域協議会だより



～わたげの会～

わたげカフェを開店します

日 時：令和3年6月8日（火）
午前10時から
場 所：本泉交流センター



今回は、折り紙を使って、みなさんと楽しい時間をすごしたいと思いますので、ぜひ遊びに来てください。集落限定ではなく、賀茂地域の皆様のご参加をお待ちしています。食事はありませんが、お茶をご用意します。
※当日はマスクの着用をお願いします。
※公民館の入り口で手指の消毒と検温をさせていただきます。体調のすぐれない方はご遠慮いただきますようお願いいたします。

いつでも、何でも、お気軽にご相談ください！

5月新設～「賀茂なんでも相談ダイヤル」

どこに聞いたらよいか分からない…。誰に頼んだらよいか分からない…。少し話を聞いて欲しい…。地域住民の暮らしの困りごとや悩みを、気軽に相談していただき、解決できることはその場で対応し、対応困難な問題や課題は、行政や関係機関等との橋渡しをいたします。

電話相談（担当者保持「公用携帯」）

担当者：賀茂地域協議会 福祉環境部会長 谷川武彦

携帯番号 080-2126-1142

〈相談日〉 月曜日～金曜日（日・祝日を除く）
9：00～16：00

〈ご利用方法〉

電話がつながりましたら、ご相談事、困り事等をお伝えください。

相談依頼者のお名前とご住所をお聞きしますが、個人情報は厳守し、第三者に提供することはありません。

※留守電の場合は、必ずお名前をお伝えください、折返しお電話いたします。

～熱中症に注意～

身体が暑さに慣れていないため、急な気温上昇によって熱中症になる危険があります。マスクをつけていると余計に暑く感じますが、半袖や短い靴下など肌の露出を増やして、皮膚からの放熱を多くする対策が効果的です。またマスク装着時はのどの渇きを感じにくいので、水分補給もこまめに行ってください。

～わたげの会～

わたげカフェを開店しました

5月11日（火）、吉尾公民館でわたげカフェを開店しました。今回は日本海新聞社の方に新聞紙を使ったエコバッグの作り方を教えていただきました。その他にも、新聞の読み方、楽しみ方をスライドで説明していただき、間違い探しをしながら、皆さん積極的にクイズにも参加され、会員も一緒に、わいわいとにぎやかな楽しい時間を過ごすことが出来ました。



ナンジャモンジャの木の
花が満開でした。



打ち合せなど、どなたでもお気軽にご利用してください

町の支援で、傷みが目立っていた賀茂公民館の階段～2階談話コーナーのクロス張替工事が完了しました。明るくきれいになり、地域の皆さんに快適にご利用していただきたいと思います。



第1回理事会（予定）

日 時：令和3年6月27日（日）
午後3時～

場 所：賀茂公民館

対 象：賀茂地域協議会理事
執行理事

事業活動予定

- 第4回わたげの会定例会
日 時：6月5日（土）18時30分～
場 所：賀茂公民館
- 第5回執行理事会
日 時：6月7日（月）19時～
場 所：賀茂公民館

賀茂公民館の使用は、三朝町企画課(43-3506)あるいは賀茂地域協議会(43-1875)に電話等で必ず申し込んでください。※鍵の受け渡しは当日、役場宿直室で行ってください。使用後は、きちんと片付け、ゴミの持ち帰りにもご協力ください。

[賀茂地域協議会]月曜日～金曜日 午前9時～午後1時
事務局 石田[賀茂公民館] TEL43-1875 FAX43-1883
e-mail : kamokyougikai@gmail.com

