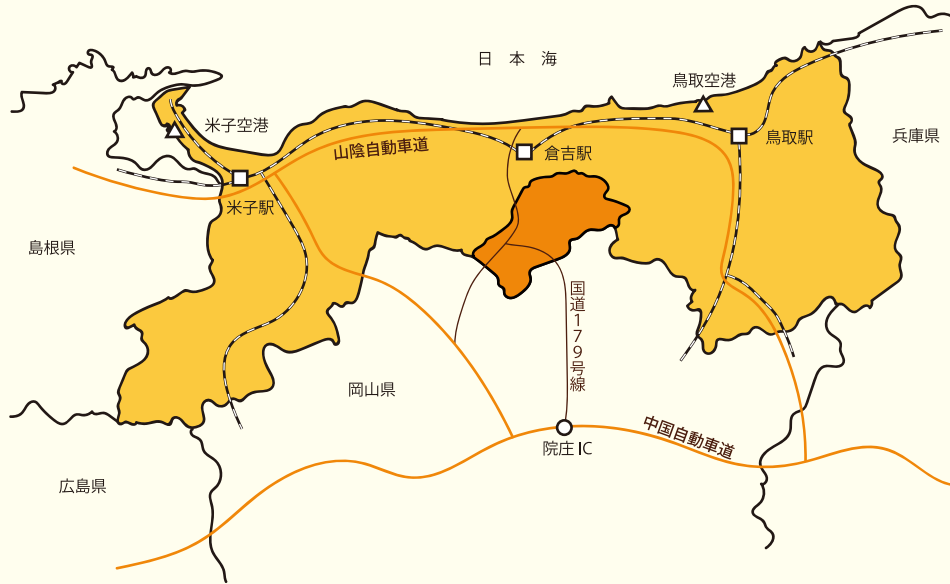
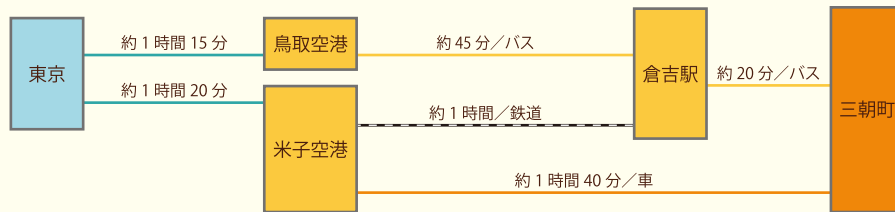


# TOTTORI

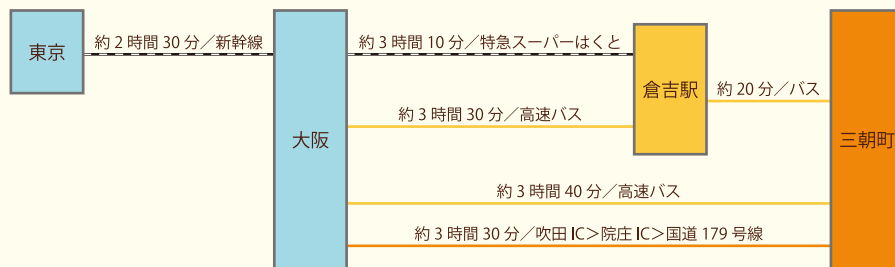
## 鳥取県三朝町 移住パンフレット



### 飛行機でお越しになる場合



### 車・電車・バスでお越しになる場合



三朝町役場

〒682-0195 鳥取県東伯郡三朝町大字大瀬 999-2  
TEL : 0858-43-1111 / FAX : 0858-43-0647  
<http://www.town.misasa.tottori.jp/315/319/374/29251.html>



みあさまち じゃないよ  
**みさ(さ)さ(さ)**  
ちょう  
って読むだで



## 三朝町って

## どんなとこかな



**鳥**取県のちょうど真ん中に位置し、人口は約6,000人です。「三晩泊まって三回朝を迎えると元気になる」との評判からその名がついたとも言われる「三朝温泉」と、険しい参拝道登山の末に拝むことができ、「日本一危ない国宝観賞」で知られる「投入堂（なげいれどう）」がある「三徳山（みとくさん）」は全国的にも有名です。町土面積は県内町村2番目の大きさで、そのほとんどを森林が占めており、豊かな自然を身近に感じることができます。歴史ある観光資源と、美しい自然環境に恵まれた“あったかいまち”です。



移住者インタビュー「Turn」  
<https://x.gd/bR08w>

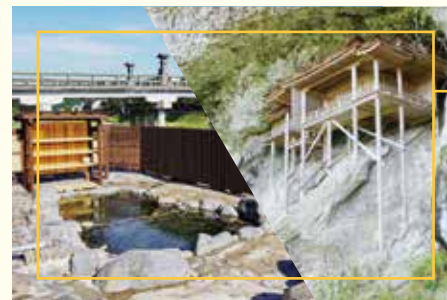


### 気候

平均気温は14.8℃。春から秋にかけては都会と変わりなく過ごしやすい気候です。冬は日本海側の特徴が色濃く出て、年に数回30cm程度の雪が市街地に積もります。生活道路はご近所同士で協力して雪かきしたり、除雪車や融雪装置で除雪します。大雪への備えは必要ですが、日本の四季の美しい移り変わりを存分に楽しむことができるともいえます。

### 交通

三朝町での生活は車が必須です。自家用車以外には、路線バスや町営バスが毎日運行しており、通勤・通学などで利用されています。また、車があれば県東西の鳥取市や米子市、隣県の岡山県津山市へは1時間程度と、どこへ行くにもアクセスの良さが魅力です。ちなみに、最寄りのJR倉吉駅までは町の中心から車で約20分です。



### 日本遺産

「神と仏の宿る山」とも称され、修験道の聖地で国宝・投入堂がある「三徳山」。世界屈指のラドン泉での現代湯治や、昭和レトロな温泉街で情緒あふれる「三朝温泉」。三徳山と三朝温泉が紡ぐ「六根清浄・六感治癒」のストーリーは、2015年に日本遺産に認定されました。ここではそんな非日常に触れることができます。



# 笑顔いっぱい 子育て支援のまち宣言

三朝町では、「子育てするなら三朝町で！」と言われるまちづくりを目指し、子どもの笑顔が溢れ、子育てに喜びを実感できるよう、家庭、地域、学校、行政が手を携え、地域全体で子育て支援を推進します。



## 安心できる子育て環境

小さな自治体ならではの顔が見える関係づくりで、妊娠期から保健師などの支援者がサポートします。



## 多くの経済的支援を提供

保育料の第2子以降無償化や通学補助など、子育て家庭への経済的支援を行っています。(令和6年4月から高校生までの医療費完全無償化)



## 認定こども園・保育所

豊かな自然環境での活動や先進的な英語活動のほか、小学校への円滑な接続のため、保小連携の強化にも取り組んでいます。



## 子育て支援センター

子育てママ・パパ交流の場として、出産準備教室や学習・体験活動の開催など、経験豊かな支援員とともに子育てを応援しています。



## 充実の野外体験活動

山や川など豊かな自然を活用し、都会では体験できない野外活動や地域住民・団体との協働作業を親子で体験できる環境があります。



# 小さな町だからこそ

## 顔が分かって安心できるサポートを

## 大切にしています



妊娠

初めてでも安心です  
(ウエルカム Baby クラス)

妊婦さんや家族を対象に、育児技術の習得や仲間づくりを目的に開催しています。

産後のケアも欠かせません  
(産後ケア外来)

整形外科医の診察や理学療法士によるケアなど、産後の身体の状態を丁寧にチェックします。



0 歳児

助産師訪問で安心子育て

保健師の訪問に加え、助産師が家庭訪問し、母子の健康チェックや授乳指導で親子をサポートします。

役立つ内容揃えています  
(子育てあっぷ講座)

親子の触れ合いをメインに家庭教育に必要な学習や体験活動の機会を提供します。



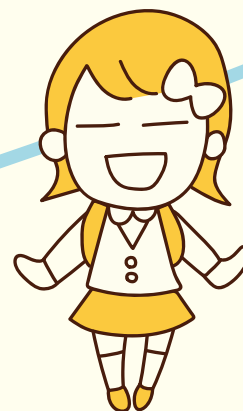
未就学児

第2子以降の保育料無償

すべての第2子以降のお子さんの保育料を無償化。同時在園などの条件はありません。

Let's enjoy English!!  
(英語活動)

町内各園でネイティブスピーカーや外国語支援員による英語に慣れ親しむ活動を月2回行っています。



小学生

通学費用の心配はいりません  
(通学助成)

バス定期券の現物給付、遠方からの自家用車で送りの場合も助成します。(中学生も)



みささこども園  
<https://misasasa-kodomoen.codmon.net/>



子育て支援センター Instagram  
<https://www.instagram.com/misasakosodate/>



中学生

中学校で海外体験  
(訪仏・訪台事業)

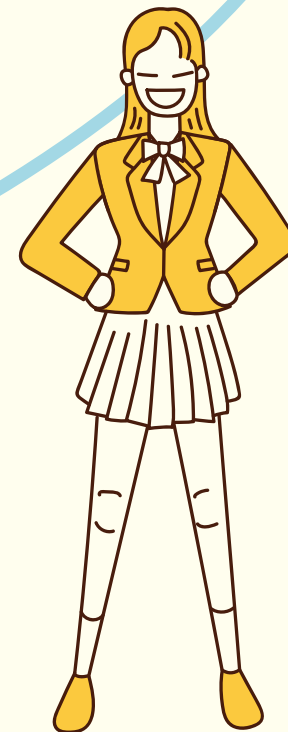
フランス・台湾の交流都市と相互に毎年、中学生の友好交流団を派遣し、未来を担う人材育成に取り組んでいます。



賀茂保育園  
<https://misasa-kamo-hoikuen.edumap.jp/>



子育て応援ポータルサイト  
<http://www.kosodate-misasa.jp/>



高校生

通学費の不安を取り除きます  
(通学助成)

一部(県の補助等がある場合や県外高校)を除き、皆さんに通学費(下宿費は除く。)の助成をします。



# 地図で見る三朝町

このエリアに町の施設が集約!

## 市街地・温泉街



医療機関 × 5



保育施設 × 3



コンビニ × 2



学校施設 × 2



郵便局 × 3



スーパー × 2



銀行 × 3



温泉水 × 3



温泉関連施設 × 3 2



北極星の下には湯梨浜町

日の出は鳥取市から昇る

夕日は倉吉市に沈む

峠を超えたら岡山県

山を進めば赤山高原



春夏秋冬

自然と共に



夏「若杉山」

町のおよそ9割を山林原野が占め、一級河川である天神川を抱える本町では、あちこちで四季折々の自然を感じることができます。豊かで美しい自然は様々な恵みをもたらしてくれるとともに、狭あいな谷間や冬の積雪といった厳しい一面も合わせ持っています。



この町の  
ほとんどが

然



「シャクナゲ」



撮影：坂川孝三氏「ヤマセミ」



冬「三徳山駐車場」



秋「小鹿溪」



夏「馬場の滝」



春「三徳川」



# 農業の時間ですよ

三朝町は中国山地の山あい位置し、豊かな水と地形を利用して米や梨などの農産物を生産しています。三朝町の自然、農林業に触れ合い、担い手となっていただく支援も行っています。



## 就農チャート



農業に関わりたい？

Yes// 関わりたい！

趣味！

農業委員会に相談しよう

農業で生計を立てたい？

No

町民農園で栽培

Yes// 立てたい！

農業委員会に相談しよう

就農する土地はある？

No

農地の利用について相談

Yes// ある！

農林課に相談しよう

農業技術はある？

No

農業技術研修等

Yes// 経験有！

農業経営開始

三朝町役場  
農業委員会 (0858) 43-3507  
農林課 (0858) 43-3515



### 三朝米

三朝町のお米は従来から食味に定評があります。この美味しいお米のブランド化を目指して生産者と一体となった取り組みを行っています。



### 梨

鳥取県といえば梨の産地として有名です。三朝町では二十世紀梨のほかに、新甘泉や新興など色々な品種を生産しています。



### 三朝神倉大豆

国宝「投入堂」がある三徳山の南麓に位置する神倉地区で古くから守り継がれてきた地大豆で、一番の注目ポイントは、イソフラボンの含有量が一般的な大豆（サチユタカ）より多いことです。



### 和牛

古くから和牛の産地として知られる鳥取県。三朝町でも畜産農家5戸で生産されています。より美味しい牛肉を消費者へ届けたいという思いを持って、それぞれの農家が品質の改善と肥育に取り組んでいます。



## 働く



**起**業・創業に係る相談対応は、町の商工会と連携しています。商工会では、スムーズに事業をスタートできるよう、事前相談から開店後の経営相談まで、サポート体制を整えています。また、町内で創業される事業者に対して、初期投資に係る経費の一部を支援する町の補助金があります。



三朝町商工会  
(0858) 43-3131  
<https://misasa.tori-skr.jp/>



三朝町創業支援補助金  
<https://x.gd/10jX2>

## 住む



三朝町で住まいを探すには、次の方法があります。

- \*空き家バンク 三朝町空き家バンクに登録された物件情報を、町のホームページで公開しています。
- \*町営住宅 町営の賃貸住宅です。不定期にホームページで募集情報を公開しています。
- \*民間物件 近隣市町の不動産業者が町内のアパート物件等を扱っており、インターネット物件検索サイトでも検索することができます。※町内に不動産業者はありません。



空き地・空き家バンク  
<https://x.gd/FwAcD>



町営住宅  
<https://x.gd/DwyQI>

# みささ暮らし

### 雪って降るの？

住宅中心地で30cmほど、奥部では1mを超える地域もあり、町が除雪車を所有しています。三朝町の除雪スピードは早いだけでなく、通行人を想う、真心テクニックを持っています。

### 買い物はどこで？

町内にスーパーとコンビニがありますが、ホームセンターやファッションストアはありません。町の中心から車で10分ほどの隣町に行くと揃うので、週末に出かける方が多いです。

### 自治会費って？

集落が住民の生活環境を維持する為に使うほか、ゴミ置き場の管理や街灯の交換、行事ごとに充てているお金です。金額は場所によって異なります。

### 虫（先住民）っている？

もちろんいます。特にカメムシとの接し方は各家庭の方法があるようで、時期になると共通の話題になります。

### 物価はどう？

都会と比べると物価は安く、光熱水費が高くなります。都市ガスが無くLPガスの住宅がほとんどです。お店が少ない分、物を見る事が少ないので、衝動買いの機会は少ないです。

### 移住相談したいです

移住相談窓口を開設しております。下記にご相談下さい。

三朝町役場 観光交流課  
(0858) 43-3514  
[kankou@town.misasa.tottori.jp](mailto:kankou@town.misasa.tottori.jp)