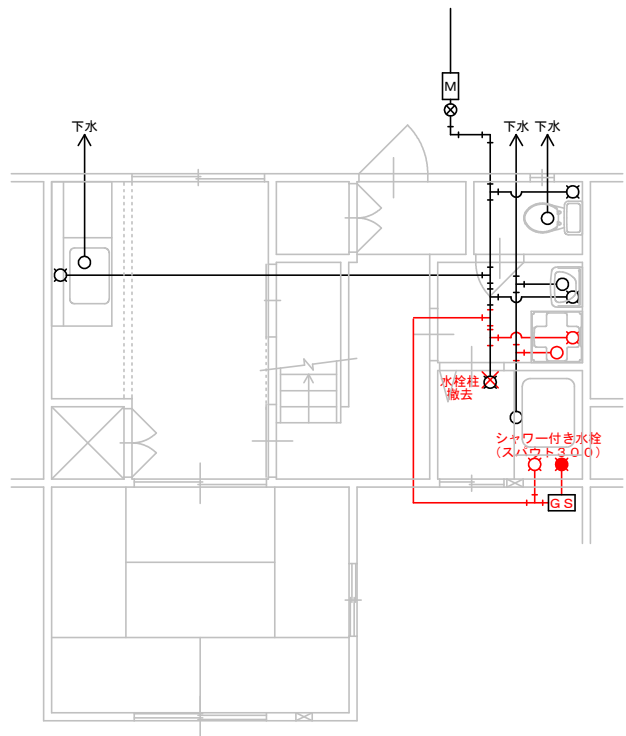


○ 共通改修内容		○ 個別改修内容	
① ドアノブ (カギ) 取替	⑫ フスマ張替え (表裏)	②④ レジスター取替 (開閉付き)	② 既存カーテンレール全撤去
② ポスト口取替、受けカゴ新設	⑬ 網戸張替え (枠再用)	⑤⑥ 浴室レジスター取替 (開閉付き)	③ 窓枠浮き・外れ部補修 (ビス止め)
③ 壁: ラワンベニヤ下地 クロス張り	⑭ CFシート張り (既存撤去なし、便器部: カットコーキング納め)	⑦⑧ キッチン換気扇取替 200口	④ 浴室ドア取替 (ビス@210)
④ 天井: ラワンベニヤ下地 クロス張り	⑮ 洗濯水栓新設 (露出壁配管)	⑨⑩ パルコニー鉄骨手摺塗り替え	⑤ DK入り口戸塗装 (屋内用木材保護塗料)
⑤ 壁・天井: 既存ケイカル板塗り替え	⑯ 洗濯パン新設 (640口)、パン下部点検口	⑪⑫ 玄関収納床合板張り (点検口取付)、端部木見切り	⑥ 和室床たわみ調整 (床下)
⑥ 流し台撤去→床合板補修+流し台新設 (700+1100)	⑰ 浴室壁・天井塗り替え	⑬⑭ コンセント・スイッチプレート取替→8か所	⑦ ベランダ鉄骨手摺補修 (欠損部手摺子取替)
⑦ 既存ステン天板撤去→ライニング補修 (水・ガス) →ステン天板新設	⑱ 既存バランス釜撤去処分→据え置き型浴槽新設	⑮⑯ 押入壁ベニヤ5.5t張り (カバー)	⑧ 脱衣合板棚撤去
⑧ 照明器具取替 (壁付け)	⑲ 浴室照明器具取替	⑰⑱ 洗面台新設	⑨ 木枠塗装
⑨ 立ち水栓取替 (分岐蓋取付)	⑳ 樹脂窓枠取付 (接着張り)、端部コーキング	⑳㉑ 分電盤取替、ACコンセント取付 (和室1・3)	⑩ ロータンク吐水口取替
⑩ 床合板重ね張り (端部木見切り)	㉒ 既存ひも式スイッチ→露出片切りスイッチ (露出配線) →3か所	㉒㉓ ガス給湯器新設 (エコJ) 取付 【給排水設備図参照】	⑪ 玄関収納戸建て合せ調整
⑪ 障子建て合せ調整 (障子張り替え)	㉓ フロア床たわみ調整 (床下)		⑫ 光ケーブル電源ボックス (7・8号棟)
	⑳ 建具ガラスワーロン入替え、Vレール取付	① 玄関フロア補修 (浮き部)	⑬ 軒天吹付補修



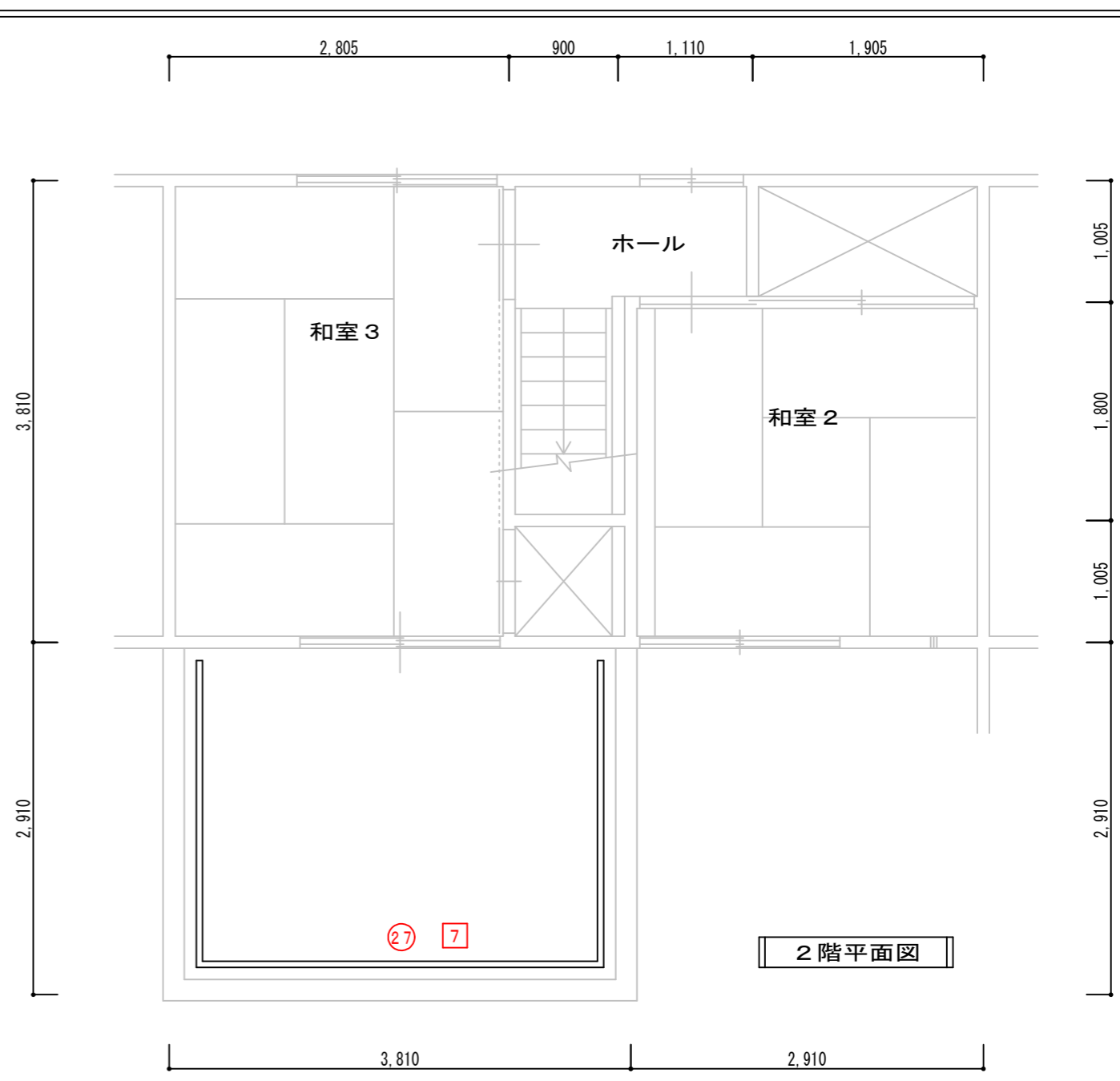
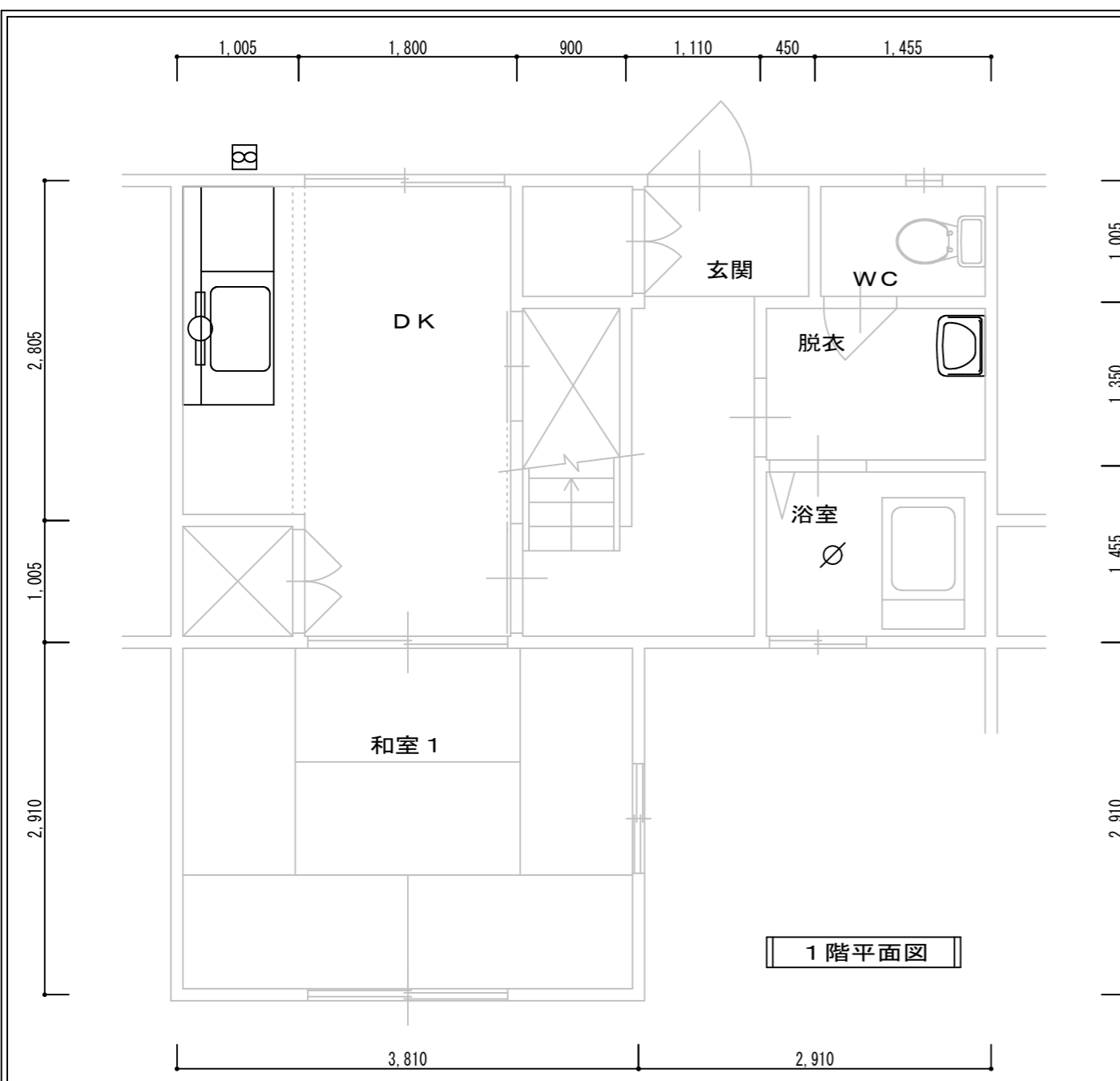
給排水設備図

5・6・8号共通
(7号ガス給湯交換・シャワー水栓交換)

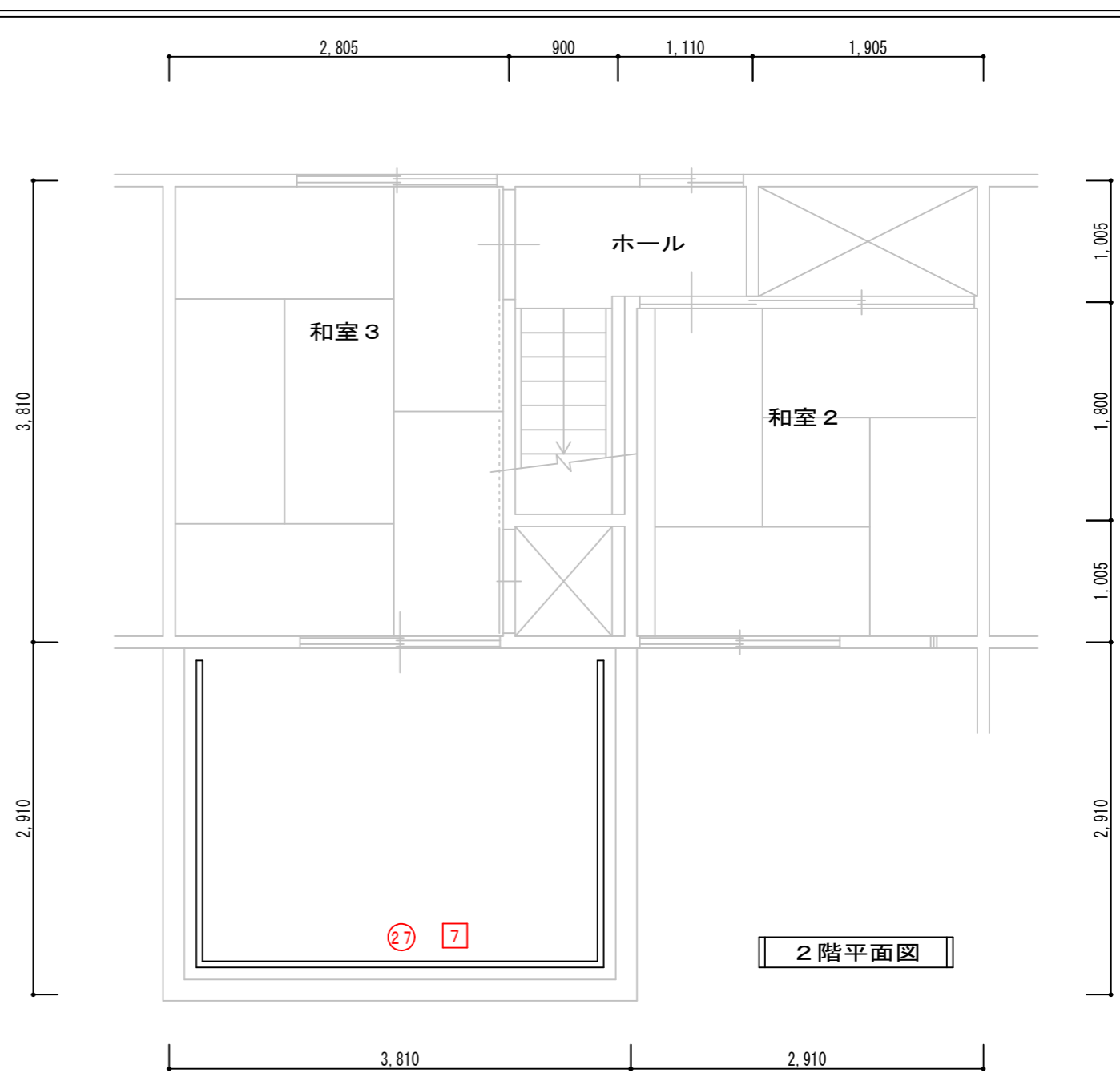
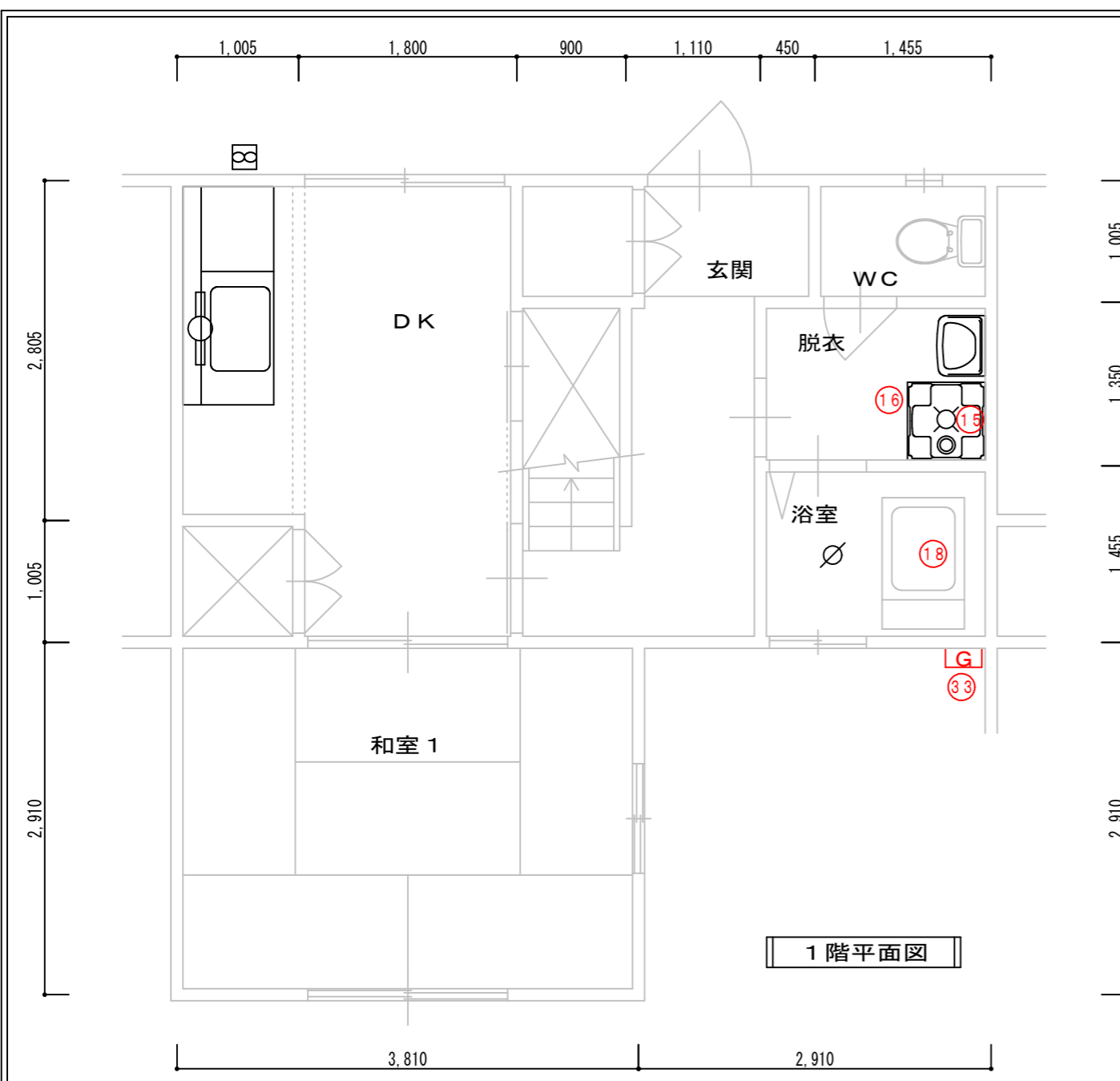
特記事項	

取得資格	
------	--

工事名	恋谷団地改修工事
図面名	修繕内容平面図 (給排水設備)

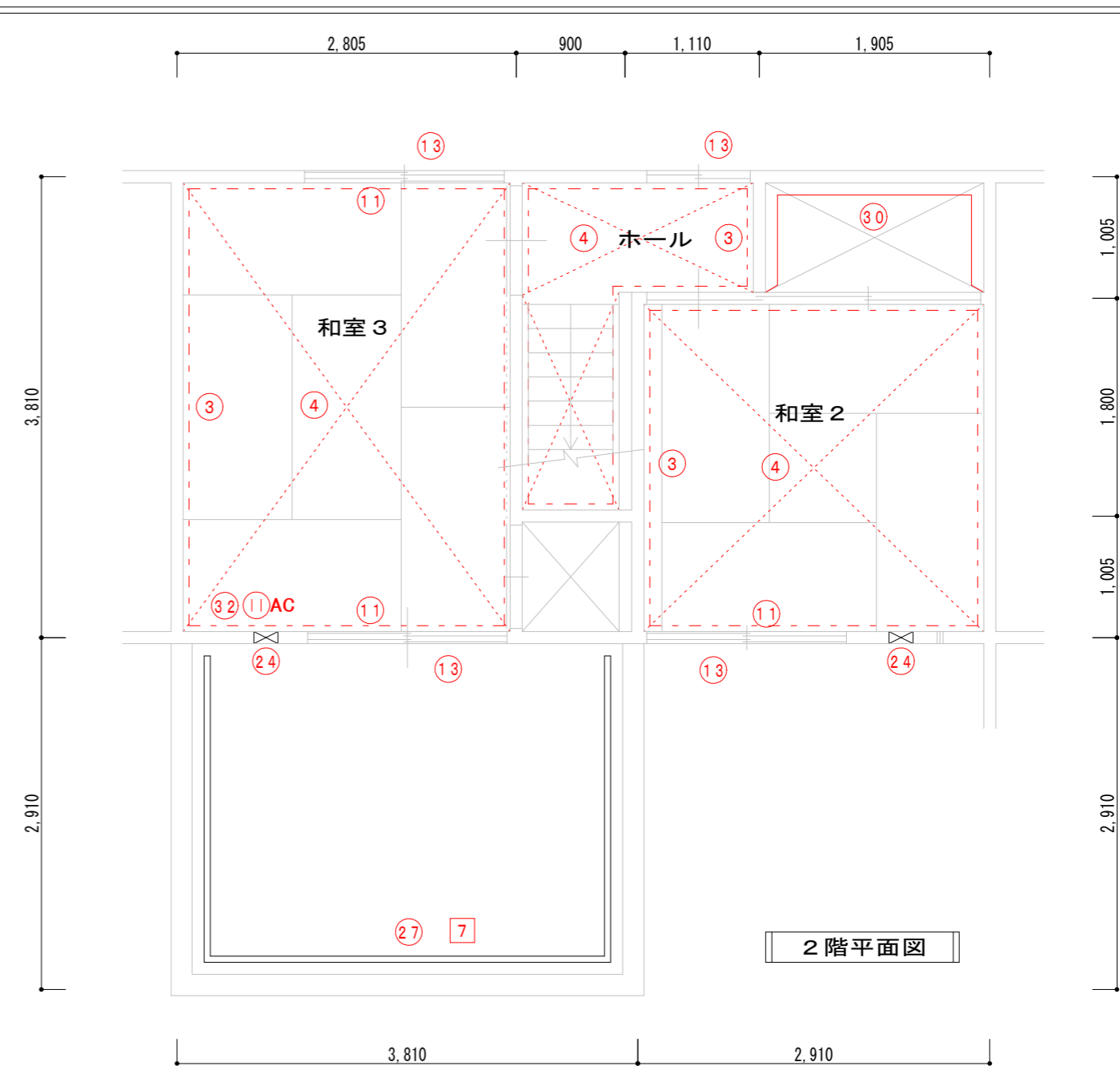
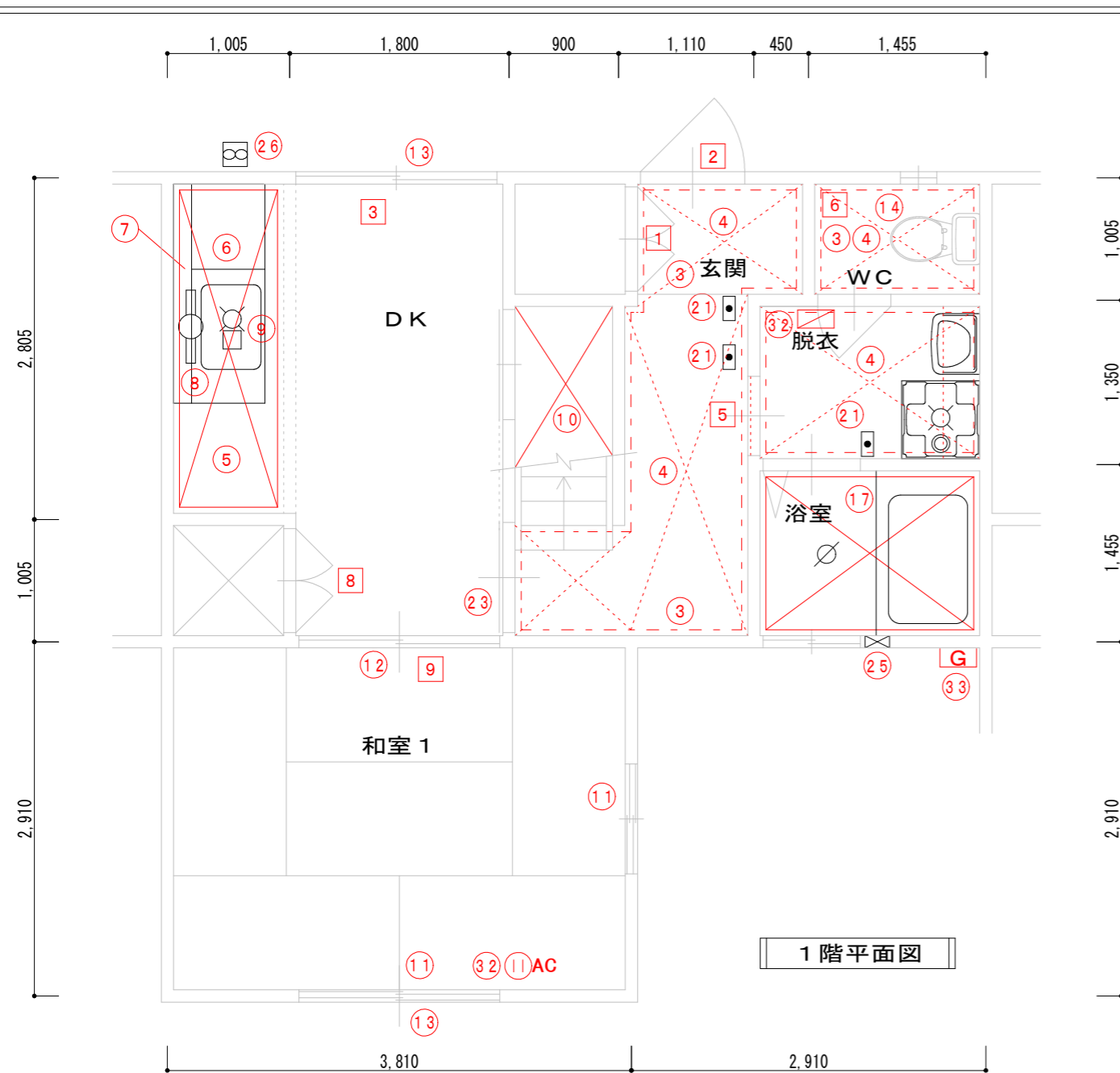


○ 共通改修内容		○ 個別改修内容	
①	ドアノブ(カギ)取替	②	ガラス張替え(表裏)
②	ボストロ取替、受けカ新設	③	網戸張替え(枠再用)
③	壁・ラワンパネ下地クロス張り	④	CFシート張り(既存撤去なし、便器部:カットコキング納め)
④	天井・ラワンパネ下地クロス張り	⑤	洗濯水栓新設(露出壁配管)
⑤	壁・天井:既存ケイカル板塗り替え	⑥	洗濯パン新設(640口)、パン下部点検口
⑥	流し台撤去⇒床合板補修・流し台新設(700×1100)	⑦	浴室壁・天井塗り替え
⑦	既存ステン天板撤去⇒ライニング補修(水・ガス)⇒ステン天板新設	⑧	既存バランス釜撤去処分⇒据え置き型浴槽新設
⑧	照明器具取替(壁付け)	⑨	浴室照明器具取替
⑨	立ち水栓取替(分岐蓋取付)	⑩	樹脂窓枠取付(接着張り)、端部コキング
⑩	床合板重ね張り(端部木見切り)	⑪	既存ひも式スイッチ⇒露出片切りスイッチ(露出配線)⇒3か所
⑪	障子建て合せ調整(障子張り替え)	⑫	フロア床たわみ調整(床下)
		⑬	建具ガラス⇒ウレロン入替え、Vレール取付
		⑭	レジスタ取替(開閉付き)
		⑮	浴室レジスタ取替(開閉付き)
		⑯	キッチン換気扇取替⇒200口
		⑰	バルコニー鉄骨手摺塗り替え
		⑱	玄関収納床合板張り(点検口取付)、端部木見切り
		⑳	コンセント・スイッチプレート取替⇒8か所
		㉑	押入壁パネ5、5t張り(カパ)
		㉒	洗面台新設
		㉓	分電盤取替、ACコンセント取付(和室1・3)
		㉔	ガス給湯器新設(エコ)取付【給排水設備図参照】
		㉕	7 バランダ鉄骨手摺補修(欠損部手摺子取替)



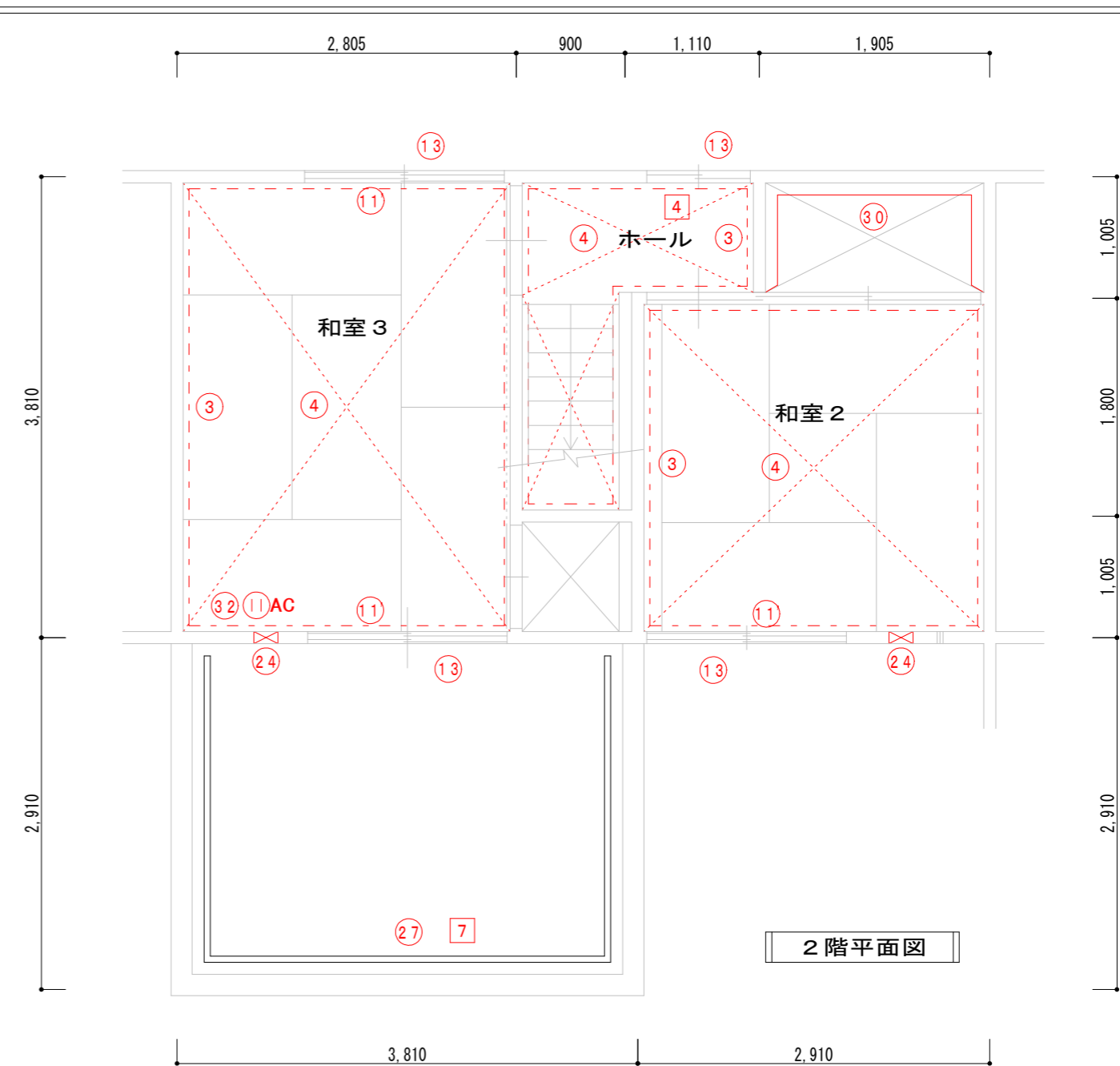
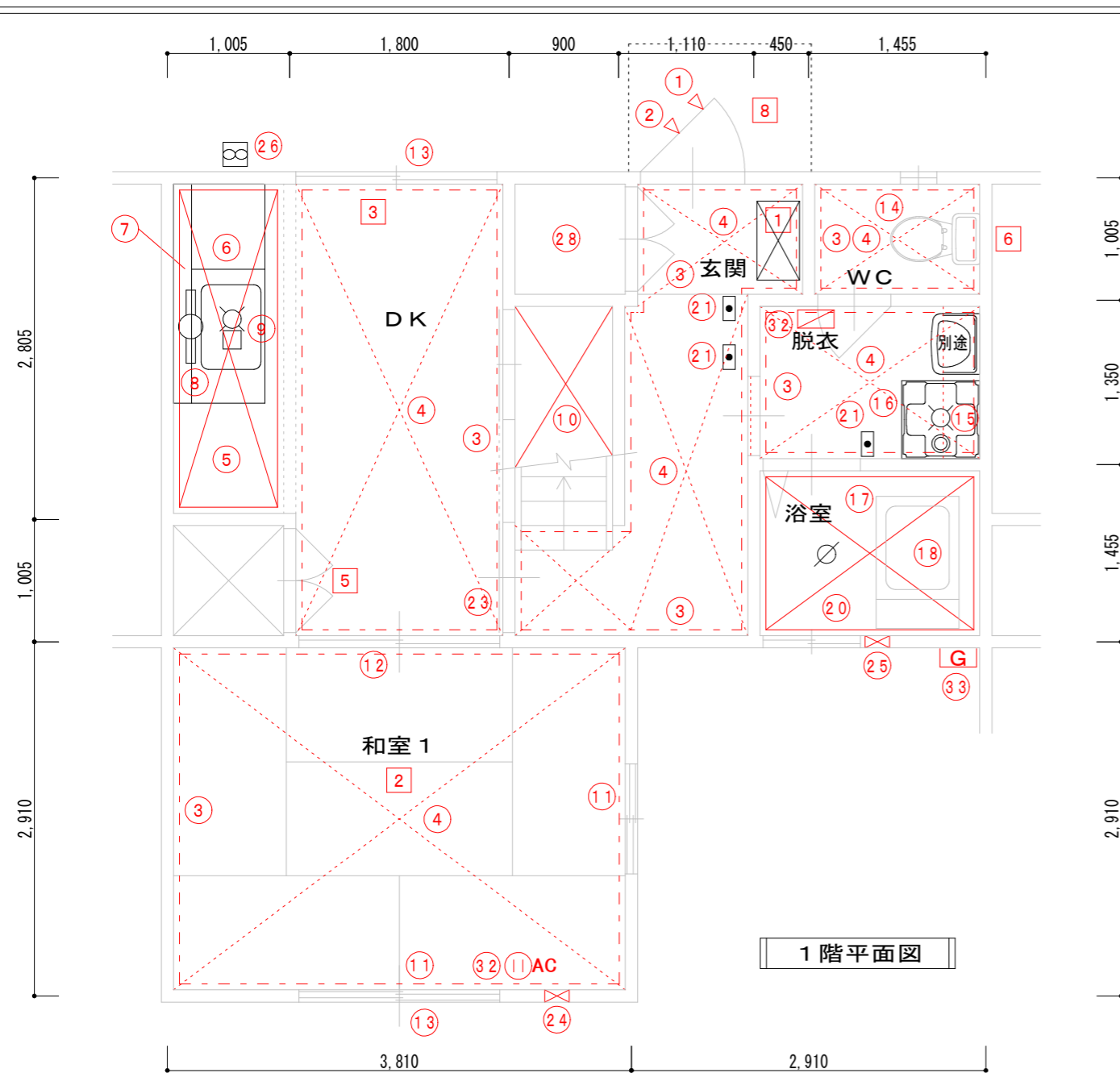
○ 共通改修内容		○ 個別改修内容	
① ドアノブ(カギ)取替	⑫ フスマ張替え(表裏)	⑭ コンセント取替(開閉付き)	⑦ バランダ鉄骨手摺補修(欠損部手摺子取替)
② ボストロ取替、受けカゴ新設	⑬ 網戸張替え(枠再用)	⑮ 浴室レジスタ取替(開閉付き)	
③ 壁・ラワンパネ下地クロス張替	⑭ CFシート張り(既存撤去なし、便器部:カットコキング納め)	⑯ キッチン換気扇取替200口	
④ 天井・ラワンパネ下地クロス張り	⑮ 洗濯水栓新設(露出壁配管)	⑰ バルコニー鉄骨手摺塗り替え	
⑤ 壁・天井:既存ケイカル板塗り替え	⑯ 洗濯パン新設(640口)、パン下部点検口	⑱ 玄関収納床合板張り(点検口取付)、端部木見切り	
⑥ 流し台撤去⇒床合板補修・流し台新設(700×1100)	⑰ 浴室壁・天井塗り替え	⑳ コンセント・スイッチプレート取替⇒8か所	
⑦ 既存ステン天板撤去⇒ライニング補修(水・ガス)⇒ステン天板新設	⑱ 既存バランス釜撤去処分⇒据え置き型浴槽新設	㉑ 押入壁パネ5・5+張り(カバ)	
⑧ 照明器具取替(壁付け)	⑲ 浴室照明器具取替	㉒ 洗面台新設	
⑨ 立ち水栓取替(分岐蓋取付)	⑲ 樹脂窓枠取付(接着張り)、端部コキング	㉓ 分電盤取替、ACコンセント取付(和室1・3)	
⑩ 床合板重ね張り(端部木見切り)	㉑ 既存ひも式スイッチ⇒露出片切りスイッチ(露出配線)⇒3か所	㉔ ガス給湯器新設(エコ)取付【給排水設備図参照】	
⑪ 障子建て合せ調整(障子張り替え)	⑳ フロア床たわみ調整(床下)		
	㉒ 建具ガラス⇒ウレロン入替え、Vレール取付		

特記事項	取得資格	工事名 恋谷団地改修工事
		図面名 修繕内容平面図(6号)



○ 共通改修内容		○ 個別改修内容	
① ドアノブ(カギ) 取替	⑫ フスマ張替え(表裏)	⑫ レジスター取替 (開閉付き)	⑫ 玄関ドアパッキン補修 (劣化部)
② ポスト口取替、受けカゴ新設	⑬ 網戸張替え (枠再用)	⑬ 浴室レジスター取替 (開閉付き)	⑬ 窓枠浮き・外れ部補修 (ビス止め)
③ 壁: ラワンベニヤ下地 クロス張り (一部)	⑭ C/Fシート張り (既存撤去なし、便器部: カットコーキング納め)	⑭ キッチン換気扇取替 200口	⑭ 浴槽・土間研り・撤去 (既存欠損部: メラミン化粧板張り)
④ 天井: ラワンベニヤ下地 クロス張り (一部)	⑮ 洗濯水栓新設 (露出壁配管)	⑮ パルコニー鉄骨手摺塗り替え	⑮ カーテンレール撤去
⑤ 壁・天井: 既存ケイカル板塗り替え 補修	⑯ 洗濯パン新設 (640口)、パン下部点検口	⑯ 玄関収納床合板張り (点検口取付)、端部木見切り	⑯ 古ペーパーH撤去処分
⑥ 流し台撤去→床合板補修+流し台新設 (700+1100)	⑰ 浴室壁・天井塗り替え	⑰ コンセント・スイッチプレート取替→6か所	⑰ ベランダ鉄骨手摺補修 (欠損部手摺子取替)
⑦ 既存ステン天板撤去→ライニング補修 (水・ガス) →ステン天板新設	⑱ 既存バランス釜撤去処分	⑱ 押入壁ベニヤ5.5t張り (カパ)	⑱ DK物入塗り替え (ペンキ)
⑧ 照明器具取替 (壁付け)	⑲ 浴室照明器具取替	⑲ 洗面台新設 R4年度取替済	⑲ 既存火災報知器移動 (天井→DK入口壁)
⑨ 立ち水栓取替 (分岐蓋取付)	⑳ 樹脂窓枠取付 (接着張り)、端部コーキング	⑳ 分電盤取替、ACコンセント取付 (和室1・3)	
⑩ 床合板重ね張り (端部木見切り)	㉑ 既存ひも式スイッチ→露出片切りスイッチ (露出配線)	㉑ ガス給湯器新設 (エコJ) 取付 【給排水設備図参照】	
⑪ 障子建て合せ調整 (障子張り替え)	㉒ フロア床たわみ調整 (床下)		
	㉓ 建具ガラス→ワロン入替え、Vレール取付		
		① 玄関収納扉ペンキ塗り替え	

特記事項	取得資格	工事名 恋谷団地改修工事
		図面名 修繕内容平面図 (7号)



○ 共通改修内容		○ 個別改修内容	
① ドアノブ (カギ) 取替	⑫ フスマ張替え (表裏)	⑫ レジスター取替 (開閉付き)	⑫ 6帖根太座板取替 (合板)
② ポスト口取替、受けカゴ新設	⑬ 網戸張替え (枠再用)	⑬ 浴室レジスター取替 (開閉付き)	⑬ 窓枠浮き・外れ部補修 (ビス止め)
③ 壁: ラワンベニヤ下地 クロス張り	⑭ CFシート張り (既存撤去なし、便器部: カットコーキング納め)	⑭ キッチン換気扇取替 200口	⑭ 木窓枠塗装
④ 天井: ラワンベニヤ下地 クロス張り	⑮ 洗濯水栓新設 (露出壁配管)	⑮ パルコニー鉄骨手摺塗り替え	⑮ 両開き戸修繕 (戸先、めくれ)
⑤ 壁・天井: 既存ケイカル板塗り替え	⑯ 洗濯パン新設 (640口)、パン下部点検口	⑯ 玄関収納床合板張り (点検口取付)、端部木見切り	⑯ ロータンク吐水口取替
⑥ 流し台撤去→床合板補修+流し台新設 (700+1100)	⑰ 浴室壁・天井塗り替え	⑰ コンセント・スイッチプレート取替→8か所	⑰ ベランダ鉄骨手摺補修 (欠損部手摺取替)
⑦ 既存ステン天板撤去→ライニング補修 (水・ガス) →ステン天板新設	⑱ 既存バランス釜撤去処分	⑱ 押入壁ベニヤ5.5t張り (カバー)	⑱ 軒天吹付補修
⑧ 照明器具取替 (壁付け)	⑲ 浴室照明器具取替	⑲ 洗面台新設 ※撤去のみ (配管振替別途)	
⑨ 立ち水栓取替 (分岐蓋取付)	⑳ 樹脂窓枠取付 (接着張り)、端部コーキング	⑳ 分電盤取替、ACコンセント取付 (和室1・3)	
⑩ 床合板重ね張り (端部木見切り)	㉑ 既存ひも式スイッチ→露出片切りスイッチ (露出配線) →3か所	㉑ ガス給湯器新設 (エコJ) 取付 【給排水設備図参照】	
⑪ 障子建て合せ調整 (障子張り替え)	㉒ フロア床たわみ調整 (床下)		
⑪ 障子取替	㉓ 建具ガラス→ワーロン入替え、Vレール取付		
		① 既存玄関収納撤去処分	

特記事項	取得資格	工事名 恋谷団地改修工事
		図面名 修繕内容平面図 (8号)