

工 事 数 量 総 括 表

| 路 線 名 | 工事区分・工種・種別・細別 | | | 事業区分 | | 数量増減 | 摘 要 |
|-----------------------------|---------------|-----------------------------|--|-----------------------------------|-----|---------|----------|
| | | | | 工事区分 | | | |
| | | | | 規 格 | 単 位 | 数量 (今回) | |
| 町営三朝球場改修工事 | | | | | | | |
| 準備工 | | | | | | | |
| 壁面清掃工 | | ウォータージェット | | | m2 | 407 | |
| 芝生撤去工 | | | | | | | |
| 芝生剥ぎ工 | | | | 芝生カッター t=2cm厚 積込あり | m2 | 1,285 | |
| 芝生運搬 | | | | L=30km以下 | m3 | 26 | |
| 処分 | | | | | m3 | 26 | |
| 敷地整地工 | | | | | | | |
| (内外野部) 掘削工 | | | | ブル押土あり L=60m未満 | m3 | 46 | |
| 盛土工 | | 流用土(現況黒土混合土)敷均し 平均厚t=4cm | | | m3 | 46 | |
| 盛土工 | | 購入土(黒土混合土)敷均し 平均厚t=4cm | | | m3 | 38 | 黒土：砂=7：3 |
| 不陸整正 | | 補填材なし | | | m2 | 4,324 | |
| (ウォーニングゾーン・フェウルライン上) 掘削工 | | 小規模 t=10cm掘削 積込あり | | | m3 | 38 | |
| 盛土工 | | 購入土(黒土混合土)敷均し | | | m3 | 30 | |
| 残土処分 | | 土砂運搬 | | L=30km以下 | m3 | 38 | |
| 残土処分 | | 処分 | | | m3 | 38 | |
| グラウンド舗装工 | | | | | | | |
| (内野部) 黒土混合土舗装 | | | | 仕上がり厚 t=100mm 土壌改良剤混合 t=30mm相当 | m2 | 3,100 | |
| 表面処理工 | | | | スポーツバインダー 1.2kg/m ² | m2 | 3,100 | |

工 事 数 量 総 括 表

| 路 線 名 | 工事区分・工種・種別・細別 | | | 事業区分 | | 摘 要 |
|-------|-------------------------------|--|-----|---------|------|-----------|
| | | | | 数量 (今回) | 数量増減 | |
| | | 規 格 | 単 位 | 数量 (今回) | 数量増減 | 摘 要 |
| | 人工芝舗装 | ナイロン・ポリプロ混織 砂入り人工芝 t=19mm | m2 | 293 | | |
| | ピッチャーマウンド整形 (外野部) | | 箇所 | 3 | | ブルペン2箇所含む |
| | 天然芝舗装 (ウォーニングゾーン・ファウルライン上) | 高麗ロール芝 t=20mm相当 B500×L2000/m2 | m2 | 1,225 | | |
| | 黒土混合土舗装 | 仕上がり厚 t=100mm 土壌改良剤混合 t=30mm相当 | m2 | 383 | | |
| | 表面処理工 | スポーツバインダー 1.2kg/m ² | m2 | 383 | | |
| | 付帯施設工 | | | | | |
| | 1号スプレー式パーフェンス設置工 | ウレタンフォーム t=50mm H=1170mm | m2 | 174 | | |
| | 2号スプレー式パーフェンス設置工 | ウレタンフォーム t=50mm H=1190mm | m2 | 233 | | |
| | メッシュフェンス撤去再設置 | L2000-H900 メッシュ幅50mm | m | 312 | | 支柱は残置 |
| | 側溝嵩上げブロック設置工 | B180-L600-H100 既設側溝蓋撤去・再設置 | 枚 | 132 | | |
| | 樹調整リング設置工 | 本体φ750×H100 調整金具H≦25mm以下 最大125mm嵩上げ可能 | 箇所 | 2 | | |
| | 階段工 | 現場打ちコンクリート σ ck=18N/mm ² | 箇所 | 4 | | 1箇所1.0m |
| | 門扉改修 | 工場加工 H=100mm切断 | 式 | 1 | | |
| | ホームベース撤去再設置 | 流用品 | 箇所 | 4 | | ブルペン2箇所含む |
| | 塁ベース撤去再設置 | 流用品 | 箇所 | 3 | | |
| | ピッチャーフレート撤去再設置 | 流用品 | 箇所 | 5 | | ブルペン2箇所含む |

準備工

数量集計表

| 名 称 | 規 格 | 算 式 | 単 位 | 数 量 | 摘 要 |
|-------|-----------|--|----------------|-------|-----|
| 壁面清掃工 | ウォータージェット | 1号スプレー式ラバーフェンス A=174.27m ² 2号スプレー式ラバーフェンス A=232.81m ² | m ² | 407.1 | |
| | | | | | |
| | | | | | |
| | | | | | |
| | | | | | |
| | | | | | |
| | | | | | |
| | | | | | |
| | | | | | |
| | | | | | |

撤去工

数量集計表

| 名 称 | 規 格 | 算 式 | 単 位 | 数 量 | 摘 要 |
|----------------|------------------------|----------------------------------|-----|---------|-----|
| 芝生撤去工 芝生剥ぎ工 | 芝生カッター t=2cm相当 積込あり | 外野部 ファウルライン上 $1,224.7 + 60.7$ | m2 | 1,285.4 | |
| 殻運搬 | L=30km以下 | $1,285.4 \times 0.02$ | m3 | 25.7 | |
| 処分 | | | m3 | 25.7 | |
| | | | | | |
| | | | | | |
| | | | | | |
| | | | | | |
| | | | | | |
| | | | | | |
| | | | | | |

敷地整地工

数量集計表

| 名称 | 規格 | 算式 | 単位 | 数量 | 摘要 |
|-----------------------------|-----------------------------|--|----------------|---------|----------|
| (内外野部) 掘削工 | ブル押土あり L=60m未満 | $0.2 + 1.3 + 0.4 + 2.9 + 11.1$ $+ 22.1 + 8.3 = 46.2$ | m ³ | 46.2 | 数量根拠図参照 |
| 盛土工 | 流用土（現況黒土混合土）敷均し 平均厚t=4cm | | m ³ | 46.2 | |
| | 購入土（黒土混合土）敷均し 平均厚t=4cm | $(28.4 / 0.9 \times 1.2)$ | m ³ | 37.9 | 黒土：砂=7：3 |
| 不陸整正 | 補填材なし | $3,099.7 + 1,224.7$ | m ² | 4,324.4 | |
| (ウォーキングマシン・ファウルライン上) 掘削工 | 小規模 t=10cm掘削 積込あり | $198.3 \times 0.1 + 184.3 \times 0.1$ $= 19.83 + 18.4$ | m ³ | 38.3 | 数量根拠図参照 |
| 盛土工 | 購入土（黒土混合土）敷均し | $198.27 \times 0.07 + 184.34 \times 0.07$ $13.9 + 12.9 = 26.8 / 0.9 = 29.8$ | m ³ | 29.8 | 数量根拠図参照 |
| 残土処分 | 土砂運搬（L=30km以下） | | m ³ | 38.3 | |
| | 処分 | | m ³ | 38.3 | |
| | | | | | |
| | | | | | |

土 工 計 算 表

(参考：横断法)

| 測 点 番 号 | 距 離 | 掘削土 (C) | | | | 摘 要 | | | | | 摘 要 |
|-------------|-------|------------|-----|------------|-------|-----|------------|-----|------------|-------|---------|
| | | 修 正 距 離 | 断 面 | 平 均 断 面 | 立 方 米 | | 修 正 距 離 | 断 面 | 平 均 断 面 | 立 方 米 | |
| NO. 0-18 | | | 0.0 | | | | | | | | |
| NO. 0 | 18.00 | 18.00 | 0.1 | 0.05 | 0.9 | | | | | | |
| NO. 0-18.44 | 18.44 | 18.44 | 0.3 | 0.20 | 3.7 | | | | | | |
| NO. 0-18.78 | 0.34 | 0.34 | 2.3 | 1.30 | 0.4 | | | | | | |
| | | | | | | | | | | | |
| | | | | | | | | | | | |
| | | | | | | | | | | | |
| | | | | | | | | | | | |
| | | | | | | | | | | | |
| | | | | | | | | | | | |
| | | | | | | | | | | | |
| | | | | | | | | | | | |
| | | | | | | | | | | | |
| 合 計 | | | | | 5.0 | | | | | | ΣC= 5.0 |

土 工 計 算 表 (参考：横断法)

| 測 点 番 号 | 距 離 | 盛土 (B) | | | | 摘 要 | | | | | 摘 要 |
|-------------|-------|------------|-----|------------|-------|-----|------------|-----|------------|-------|-----------|
| | | 修 正 距 離 | 断 面 | 平 均 断 面 | 立 方 米 | | 修 正 距 離 | 断 面 | 平 均 断 面 | 立 方 米 | |
| NO. 0-18 | | | 1.4 | | | | | | | | |
| NO. 0 | 18.00 | 18.00 | 2.0 | 1.70 | 30.6 | | | | | | |
| NO. 0-18.44 | 18.44 | 18.44 | 1.1 | 1.55 | 28.6 | | | | | | |
| NO. 0-18.78 | 0.34 | 0.34 | 0.0 | 0.55 | 0.2 | | | | | | |
| | | | | | | | | | | | |
| | | | | | | | | | | | |
| | | | | | | | | | | | |
| | | | | | | | | | | | |
| | | | | | | | | | | | |
| | | | | | | | | | | | |
| | | | | | | | | | | | |
| | | | | | | | | | | | |
| | | | | | | | | | | | |
| | | | | | | | | | | | |
| | | | | | | | | | | | |
| 合 計 | | | | | 59.4 | | | | | | Σ C= 59.4 |

舗 装 工

数 量 集 計 表

| 名 称 | 規 格 | 算 式 | 単 位 | 数 量 | 摘 要 |
|---------------------------------|-----------------------------------|------------------------------|----------------|---------|-----------|
| (内野部) 黒土混合土舗装 | 仕上がり厚 t=100mm 土壌改良剤混合 t=30mm相当 | | m ² | 3,099.7 | |
| 表面処理工 | スポーツバインダー 1.2kg/m ² | | m ² | 3,099.7 | |
| 人工芝舗装 | ナイロン・ポリプロ混織 砂入り人工芝 t=19mm | 表面積 端部巻込み面積 277.0 + 15.71 | m ² | 292.7 | |
| ピッチャーマウンド整形 | | | 箇所 | 3.0 | ブルペン2箇所含む |
| (外野部) 天然芝舗装 | 高麗ロール芝 t=20mm相当 B500×L2000/m2 | | m ² | 1,224.7 | |
| (ウォーミングアップ・ファウルライン上) 黒土混合土舗装 | 仕上がり厚 t=100mm 土壌改良剤混合 t=30mm相当 | 198.3 + 184.3 | m ² | 382.6 | |
| 表面処理工 | スポーツバインダー 1.2kg/m ² | 198.3 + 184.3 | m ² | 382.6 | |
| | | | | | |
| | | | | | |
| | | | | | |

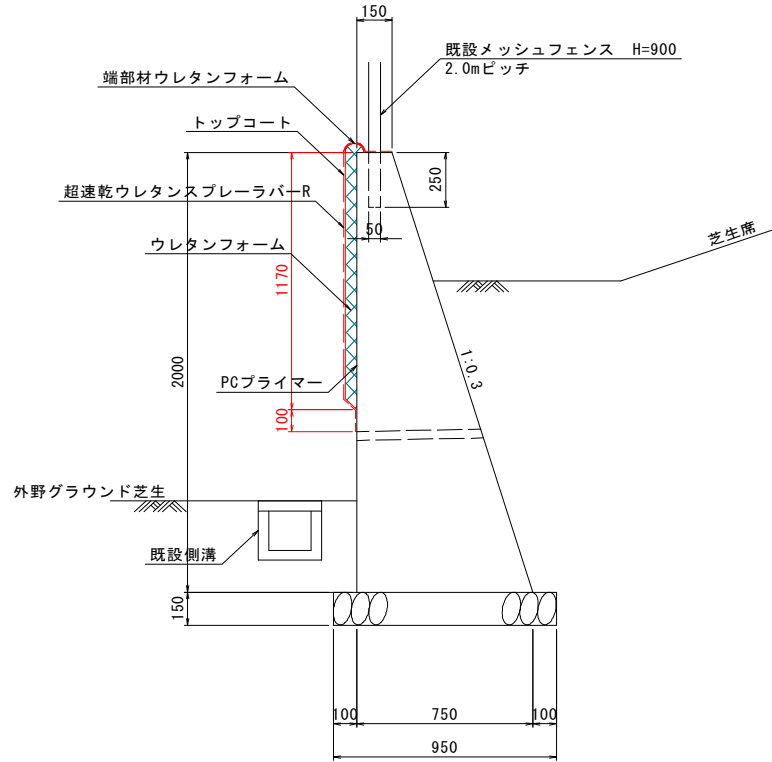
付帯施工

数量集計表

| 名 称 | 規 格 | 算 式 | 単 位 | 数 量 | 摘 要 |
|-------------------|--|---------------------------------------|----------------|--------|-----------|
| 1号スプレー式ラバーフェンス設置工 | ウレタンフォームt=50mm H=1170mm | 1号スプレー式ラバーフェンス数量計算書より 157.4 + 16.9 | m ² | 174.27 | |
| 2号スプレー式ラバーフェンス設置工 | ウレタンフォームt=50mm H=1190mm | 2号スプレー式ラバーフェンス数量計算書より 210.6 + 22.2 | m ² | 232.81 | |
| メッシュフェンス撤去再設置 | L2000-H900 メッシュ幅50mm | | m | 312.15 | 支柱は残置 |
| 側溝嵩上げブロック設置工 | B180-L600-H100 既設側溝蓋撤去・再設置 | 79.0 × 0.60 = | 枚 | 132.0 | |
| 柵調整リング設置工 | 本体φ750×H100 調整金具H≦25mm以下 最大125mm嵩上げ可能 | | 箇所 | 2.0 | |
| 階段工 | 現場打ちコンクリート σck=18N/mm ² | 1.0 × 4.0 | 箇所 | 4.0 | |
| 門扉改修 | 工場加工 H=100mm切断 | | 式 | 1.0 | |
| ホームベース撤去再設置 | 流用品 | | 箇所 | 1.0 | ブルペン2箇所含む |
| 塁ベース撤去再設置 | 流用品 | | 箇所 | 3.0 | |
| ピッチャプレート撤去再設置 | 流用品 | | 箇所 | 1.0 | ブルペン2箇所含む |
| | | | | | |

1号スプレー式ラバーフェンス

数量計算書

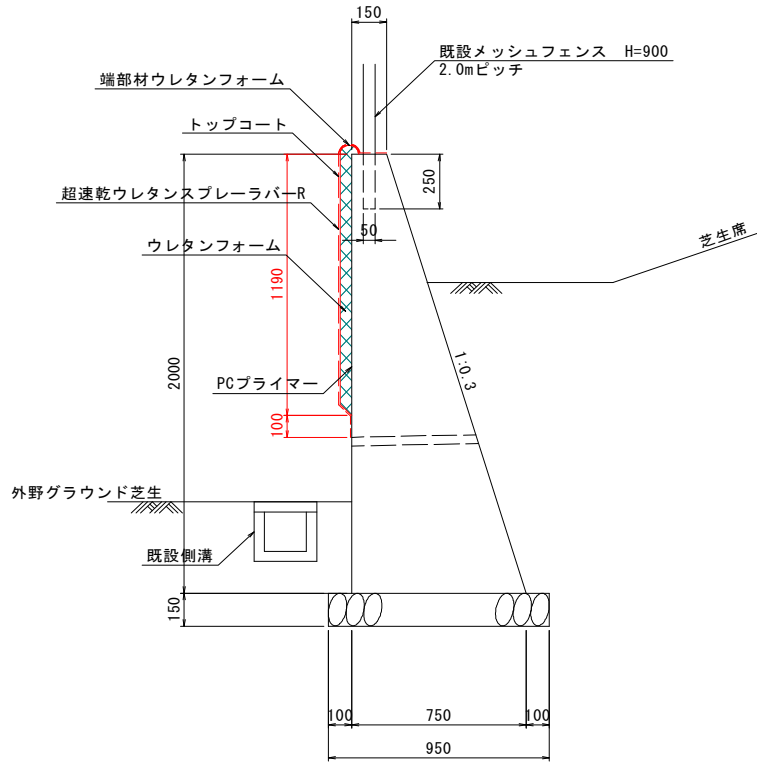


一式当り

| 名称 | 規格 | 算式 | 単位 | 数量 |
|------------------|-----------------------|--|----------------|---------|
| PCプライマー | 0.12kg/m ² | 0.12×157.377 | kg | 18.89 |
| ウレタンフォーム | t=50mm | $(68.123+66.387) \times 1.170$ | m ² | 157.377 |
| 超速乾ウレタンスプレーラバー-R | 2.50kg/m ² | $2.50 \times \{ (68.123+66.387) \times 1.170 + (68.123+66.387) \times 0.150 + (68.123+66.387) \times 0.100 \}$ | kg | 477.51 |
| トップコート | 0.15kg/m ² | $0.15 \times \{ (68.123+66.387) \times 1.170 + (68.123+66.387) \times 0.150 + (68.123+66.387) \times 0.100 \}$ | kg | 28.65 |
| 端部材ウレタンフォーム | φ80 1/2 | $(68.123+66.387) \times 2 \times 3.14 \times 0.08/2 \times 1/2$ | m ² | 16.89 |
| | | | | |
| | | | | |
| | | | | |
| | | | | |
| | | | | |
| | | | | |
| | | | | |
| | | | | |
| | | | | |

2号スプレー式ラバーフェンス

数量計算書



一式当り

| 名称 | 規格 | 算式 | 単位 | 数量 |
|------------------|-----------------------|--|----------------|---------|
| PCプライマー | 0.12kg/m ² | 0.12 × 210.585 | kg | 25.27 |
| ウレタンフォーム | t=50mm | (88.481+88.481) × 1.190 | m ² | 210.585 |
| 超速乾ウレタンスプレーラバー-R | 2.50kg/m ² | 2.50 × { (88.481+88.481) × 1.190 + (88.481+88.481) × 0.150 + (88.481+88.481) × 0.100 } | kg | 637.06 |
| トップコート | 0.15kg/m ² | 0.15 × { (88.481+88.481) × 1.190 + (88.481+88.481) × 0.150 + (88.481+88.481) × 0.100 } | kg | 38.22 |
| 端部材ウレタンフォーム | φ80 1/2 | (88.481+88.481) × 2 × 3.14 × 0.08/2 × 1/2 | m ² | 22.23 |
| | | | | |
| | | | | |
| | | | | |
| | | | | |
| | | | | |
| | | | | |
| | | | | |
| | | | | |
| | | | | |
| | | | | |

