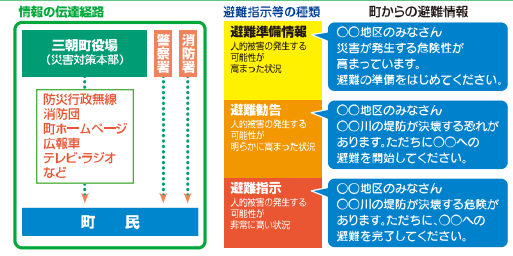


# 三朝町避難地図(大雨時)

【賀茂地区】1時間に20mm以上、又は降り始めからの降水量が100mm以上となったときは、河川のはん濫や土砂災害が発生する恐れがあります。

- 避難時の行動
  - ・いつもと違う危険を感じたら、自主的に( )に避難する。
  - ・避難したら、( )に連絡する。
  - ・迷ったら、( )に相談する。
- 避難時の注意事項
  - ・避難指示等が発令されたら、町や消防団の指示に従う。
  - ・なるべく声を掛け合い避難する。
  - ・夜間の避難は危険。河川や水路に近づかない。
- 避難時に持っていくもの
  - 少なくとも次のものは持っていくましょう。
  - 常備薬、通帳類、印鑑、現金



問い合わせ先 三朝町役場総務課 〒682-0195 鳥取県東伯郡三朝町大字大瀬999-2 電話:0858-43-1111(内) FAX:0858-43-0647

避難場所一覧			一時避難場所一覧		
小 鹿	小鹿地区多目的研修センター(バドミントンセンター) 高橋167-3	市外電話0858-43-43-1932	若宮公民館	今泉316	
三 朝	栗保保育園 片葉1336-1	TEL. 43-0618	本泉公民館	本泉165-4	
	三朝町多目的研修センター(バドミントンセンター) 片葉913-2	TEL. 43-1939	天神公民館	森585-1	
	栗小中学校 赤戸372-1	TEL. 43-0601	森公民館	森	
			今泉公民館	今泉316	
			湯谷公民館	湯谷	
			牧らぬあい交流館	牧	
			赤松公民館	赤松	
			大瀬公民館	大瀬	
			恩地公民館	恩地	
			助谷公民館	助谷	
			鎌田公民館	鎌田	
			吉尾公民館	吉尾	
高 勢	高勢公民館 小河内978-2	TEL. 43-1040			
賀 茂					
	三朝中学校 本泉425	TEL. 43-1397			
	トレーニングセンター 本泉425(三朝中学校内)	TEL. 43-1950			
	町民武道館 本泉510	TEL. 43-0003			
	三朝中学校寄宿舎 本泉425(三朝中学校内)	TEL. 43-0003			
	西小中学校寄宿舎 本泉				
	栗保保育園 本泉916	TEL. 43-0555			
	栗保公民館 本泉359-1	TEL. 43-1875			
竹 田					
	竹田公民館 穴穂168	TEL. 44-2535			
	竹田地区町民体育館 穴穂191-2	TEL. 44-2240			
	栗小中学校 穴穂166-2	TEL. 44-2211			
	竹田保育園 穴穂201-4	TEL. 44-2183			

NTT災害用伝言ダイヤル「171」の使い方

災害発生時に被災地への通信が増加し、つながりにくい状況になった場合にはNTTの災害用伝言ダイヤルが利用できます。

録音方法 171 → 1 → 0000 → 自宅の電話番号

再生方法 171 → 2 → 0000 → 自宅の電話番号

気象情報等の入手先

インターネットを利用して、気象情報や鳥取県内の雨量、河川水位の情報リアルタイムで知ることができます。

詳しくはインターネットで 鳥取県防災情報

パソコン用のアドレス <http://tottori.bosai.jp/>

携帯サイト用のアドレス <http://mobile.pref.tottori.lg.jp/m/bosaihp/>

大雨・洪水に関する注意報・警報の気象庁からの発表基準

注意報 1時間雨量が60mm以上に到達することが予想される場合。

注意報 1時間雨量が25mm以上、総雨量が70mm以上に到達することが予想される場合。または、3時間雨量が50mm以上に到達することが予想される場合。

土砂災害に注意しよう

土砂災害にはなれば現象が起こることがあります。なれば現象に気付いたら、早めに避難しましょう。

- 山鳴りがする。
- 腐った土の臭いがする。
- 斜面にひび割れや変形ができる。
- 小石が落ちてくる。
- がけから音がする。
- 地面にひび割れができる。
- 家やよつ壁に亀裂が入る。
- 家やよつ壁、樹木、電柱が傾く。
- 雨が降り続けているのに川の水位が下がる。
- 川の流れが滞ったり、流木が交し始める。
- 井戸や水の音が濁る。
- 地下水やわき水が止まる。
- がけからの水が濁る。
- がけや斜面から水が噴き出す。

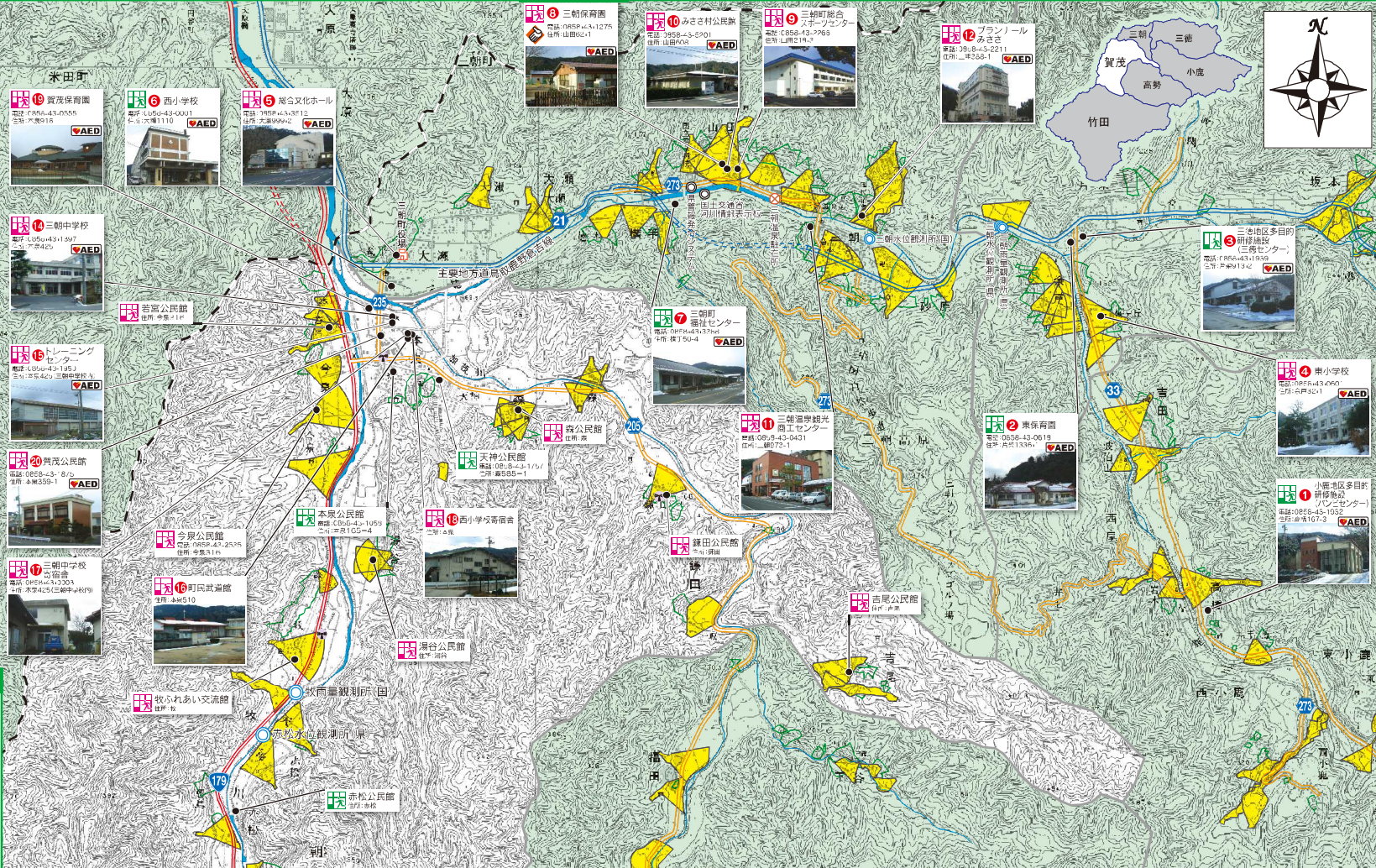
土石流が発生したら

土石流の速度は、時速20~40kmととても速く、流れを背にして避けても、すぐに逃げつづられます。

土石流の流れる方向に対し、直角に逃げ、出来るだけ離れましょう。

土砂災害の種類

- 土石流: 長雨・集中豪雨などで、山腹や深淵の石や土砂を一気に下流に押し流します。強大な威力とスピードで、進行方向にあるものを飲み込み破壊します。
- 急傾斜地の崩壊(がけ崩れ・山崩れ): 雨水がしみ込んで柔らかくなった斜面が急激に崩れ落ちます。日本でも最も多い土砂災害で、急に起きるため、逃げ遅れて犠牲になる人も多い災害です。
- 地すべり: 豪雨や長雨で、ゆるくなった斜面の一部が、地下水や重力の影響でゆっくり下方へ移動する現象です。発生すると、広範囲に被害を与えます。



凡例

- 避難場所
- 災害時要援護者施設
- 避難場所(要注意)
- 町役場
- 防災行政無線
- 水位・雨量観測所
- 警察
- 避難場所(要注意)※
- AED設置場所施設
- 避難場所(要注意)※
- 町役場
- 防災行政無線
- 水位・雨量観測所
- 警察
- 避難場所(要注意)※
- AED設置場所施設
- 避難場所(要注意)※

河川等範囲 地区境界

土石流危険箇所 国道

急傾斜地崩壊危険箇所 主要地方道

一般国道

異常気象時事前通行規制区域(規制雨量40mm、連降雨量200mmで通行止め)

1:15,000

0 250 500 750 1000 1500m

この地図は、国土地理院長の承認を得て、同院発行の数値地図25000(地形画像)を複製したものである。(承認番号 平22製保 第26号)