



賀茂地域協議会



賀茂わたげの会 ～おやきが完成しました～

賀茂地区に特産品を作りたいと、昨年度から栄養士会長 鍛冶木いつ子さんに講師をお願いし、おやき作りに取り組んできました。

何度も試作を重ねて完成したおやきを、5月14日（日）に開催される高野工務店さんの感謝祭で提供したいと思います！



～今後の行事予定～

- ・ソフトバレーボール大会
- ・議会報告会及び第2回理事会
- ・第1回いきいき健康教室
- ・地域づくりワークショップ
- ・賀茂地区ゴルフ大会

～公民館の利用についてお願い～

新年度を迎え、公民館の使用も増えてきました。

皆さんが気持ちよく利用できるよう、使用後はきちんと片付けゴミの持ち帰りにもご協力ください。



賀茂公民館の使用は、三朝町総合文化ホール(43-3512)あるいは賀茂地域協議会(43-1875)に電話等で必ず申し込んでください。

※鍵の受け渡しは当日、役場宿直室で行ってください。

使用後は、きちんと片付け、ゴミの持ち帰りにもご協力ください。

[賀茂地域協議会]

月曜日～金曜日 午前9時～午後1時

事務局 石田[賀茂公民館] TEL43-1875 FAX43-1883

E-mail : kamo@town.misasa.tottori.jp



～タケノコを生産・出荷してみませんか～

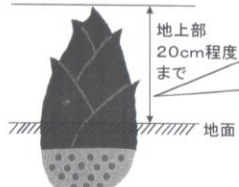
「県内産タケノコを学校給食などへ利用」

タケノコを学校給食などの食材として供給することにより、農家等のタケノコ販売による所得増と放置竹林の解消へ向けた取り組みを進めています。

募集期間 孟宗竹4月10日から5月下旬 穂先5月8日スタート

【水煮用タケノコの集荷規格】

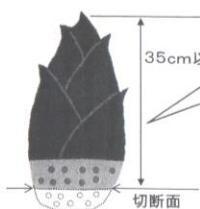
【掘り取りの目安】



タケノコは地上部に出るほどエグミが増したり、固くなるので、地上部の高さが20cm程度になる頃までを目安に掘り取ってください。

- ①35センチ以下のもの
- ②根のイボが2段(3cm程度)ついているもの
- ③当日に掘り取ったもの

引き取り価格
103円/Kg



根をできるだけ傷をつけないように掘り取り、イボを2段(3cm程度)残して切断してください。先端から、根のイボの2段目までが35cm以下となるようにしてください。



包丁等できれいに切ってください

【取扱い上の注意点】

- ①掘り取ったタケノコは、土などを取り除いてからコンテナに入れて集荷場所に搬入してください。
- ②タケノコの根の部分は、上の要領できれいに切り取ってください。
- ③コンテナは、タケノコが乾燥しないよう、直射日光や風が当たらない場所に置いて、必要に応じてコモ等をかけてください。

●引き取りできないタケノコ



切り口が欠けている

傷がついている

極端に痩せている

●掘り取ったタケノコは、必ず当日中に出荷してください。(前日掘りは引き取り対象外)



前日掘りの断面は変色している(切り直しても判別可能)

当日掘りの断面はきれいな白色

前日掘りは皮が変色している

おいしいタケノコを給食会や消費者へ提供する出発点になります。「とっとりタケノコ」の産地化を目指して、皆さまのご協力をお願いします。



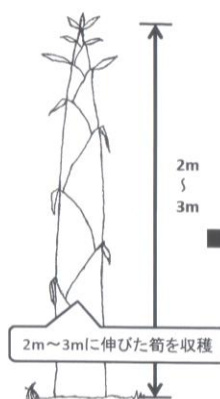
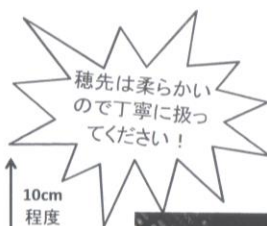
【お問い合わせ先】
中部とっとりタケノコ振興会事務局
(株式会社センコースクールファーム鳥取内)
〒682-0722 鳥取県東伯郡湯梨浜町はわい長瀬1350
＜電話＞ 0858-35-5238
＜ファクス＞ 0858-35-5268

【穂先タケノコの集荷規格】

2017年版

- ①2m～3mに伸びた直径8cm以上のタケノコの穂先であること
- ②先端の10cm程度をカットし、長さを50cm程度とする(先端部分は皮のみのため不要)
- ③当日採取したもの
- ④最下節の皮を剥く

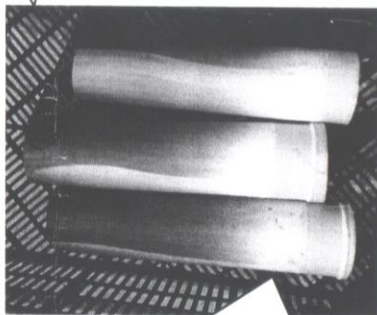
引き取り価格
60円/Kg



先端10cm程度カット(先端は皮のみの為)

10cm程度

根元の不要な皮を捨てる



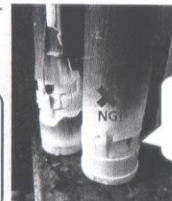
皮の生え際がまだ柔らかく白い。節にほとんど色がなく黄色味がかっている。

【お問い合わせ先】
中部とっとりタケノコ振興会事務局
(株センコースクールファーム鳥取内)
〒682-0722 鳥取県東伯郡湯梨浜町はわい長瀬1350
＜電話＞ 0858-35-5238
＜ファクス＞ 0858-35-5268

◆引取りできない穂先節◆



節が黒く、硬い。青く、竹化している。



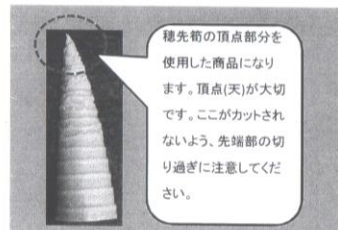
取り扱い不良による陥没や割れ。



下の皮を剥いていない。

※作業者の取り扱い不良でないことが明らかな場合。

※先端カットしていないものもNG。



穂先節の頂点部分を使用した商品になります。頂点(天)が大切です。ここがカットされないよう、先端部の切り過ぎに注意してください。