

むら みささ村だより



発行：みささ村地域協議会 ☎ 43-5201

設立から2年が経過しました

《みささ村地域協議会》はこんな思いで活動しています!!!

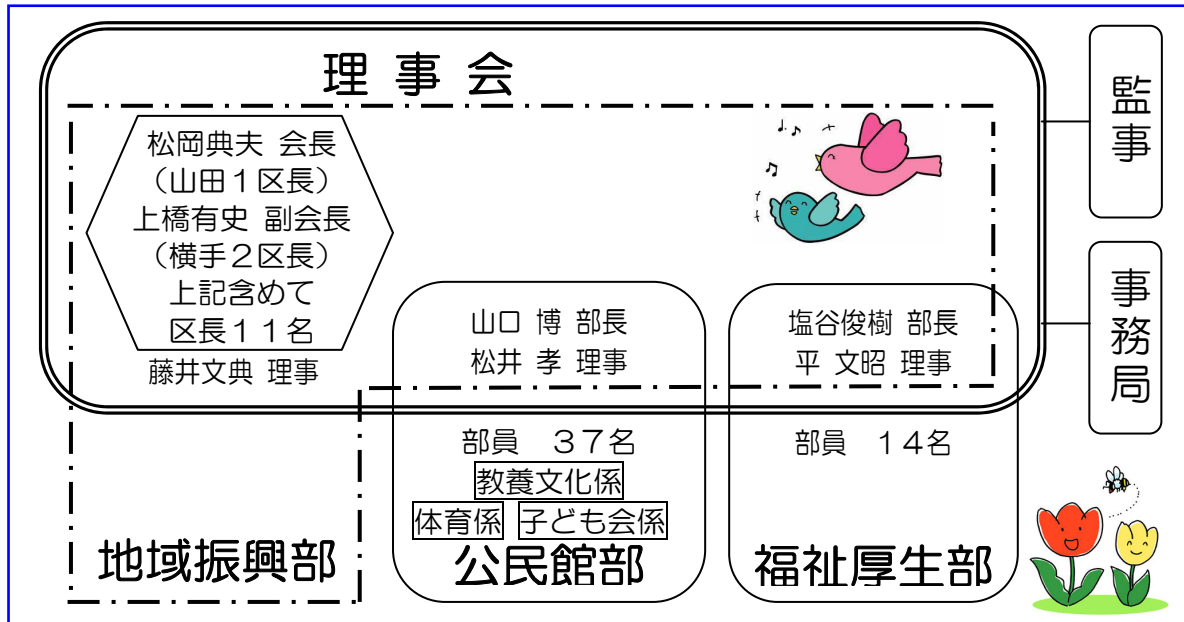
三朝地域の住民が、自らの意思と行動によっていきいきとした暮らしができる地域づくりを目指しています。



具体的には・・・

若い人たちの地域活動への積極的な参加ができるように、地域内の団体との連携を図り、地域内の交流行事等を行うなど、自主的な取り組みを推進していきたいと考えます。

⇒現在の組織⇒



※3つの部会で事業を企画・運営しています。その際に事務局から様々な提案をさせていただきますが、あくまでも提案です。皆様のご意見をお寄せくださいますようお願いいたします。
※地域協議会は、役場主導ではなく、住民の皆さんのご意見によって動いています!!!

みささ村公民館は、4月から **三朝町子育て支援センター** の拠点になります。

地域全体での子育てを応援します。みささ村地域協議会では、これまでどおりの支援を行っていきます。月曜日～金曜日の午前10時から12時まで、乳幼児や保護者に大広間を遊び場所として開放しています。

キラキラサークル **月曜日**と**木曜日**

※自主サークルです。会員登録制ではないので、入退会などはいつでも自由です。

子育てサポーター来館 **火曜日**

山田昌子先生

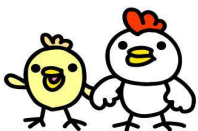
水曜日と**木曜日**

小椋博子先生、川北康子先生



※ちょっとしたことの相談もできますし、遊びのリードなどをしていただけます。

先生の手作りケーキをごちそうになりながら親子ともほっとできる月1回のティータイムが特に人気です。



※町内の保育所へも月に1回遊びに出かけますよ!

まだ遊びに来られたことがない方も、ぜひ一度出かけてみてくださいね! すぐに仲良くなれますよ!!!

福祉厚生部からのお知らせ ~お問い合わせ・お申し込みは 事務局まで~

- ① 隊員募集【花うえ隊】 **花の植え込み、花苗づくりなどにご協力いただける方を募集**
みささ村地域協議会福祉厚生部では、花の植え込みなどにご協力いただける方を募集します。これまで福祉厚生部員の方だけに案内通知を送付し作業を行っていましたが、花や緑が好きな役員以外の方にも案内の通知を活動を広げたいと思います。ご都合のつくときだけの参加でかまいません。花が大好きな皆さんと交流しながら、一緒にみささ村を美しくしませんか！
作業を通じていろいろな花に関する知識を得ることもできます。



＜活動内容＞ みささ村管理の花壇への花苗の植栽、除草など
＜応募資格＞ 花や緑が好きで、緑化推進にご協力いただける方



② 《花いっぱい運動》が進化しました！

2月8日の部会において、これまでの《花いっぱい運動》参加以外の人にも花を育てたり見たりしていただいて、みささ村の緑化を推進するために、新しい方法の《花いっぱい運動》をしてみようということになりました。福祉厚生部員の方が、集落内での呼びかけや調整を現在行なっています。計画書の提出は4月末までお願いいたします。

5月下旬に「プランター&苗&土」を各集落に配布します。各集落の皆さんで植え込みと管理にご協力いただき、きれいなみささ村にしていきましょう！

③ 従来どおりの《花いっぱい運動》参加グループも募集します！

花を植栽して管理できる団体(組織)・個人の方を募集

「プランター&苗&土」を無料で提供します。みささ村地域内の幹線道路から、一般住民 及び 観光客が観賞できる場所に植栽するものを対象とします。ご応募をお待ちしています。初夏分の締め切りは5月15日とします。



昨年秋の《花いっぱい運動》が今ちょうど見頃！
このピオラも地域協議会の提供です。
(三朝区県道沿い：植込みは藤の花会)
公民館育ちの苗も咲いていますよ。

◆編集後記



先日、近所で火事がありました。消防車の到着を待つ間、ほんの近所の人たちだけで必死の思いでホースを運び消火栓につなぎました。

2月に地域振興部事業でお配りした《防災ブックと地図》、皆さんどうなさっていますか？「こんなもらっても無意味」なのか、「有意義だ」なのかは、受け取ったあなたの普段の心がけ次第です。消防団の皆さま、ありがとうございました。

※《防災ブックと地図》公民館に予備を置いています。

※ 地図の誤り等気づかれた方は事務局までご連絡いただけるとうれしいです。



◆公民館部事業 次号でご報告する予定です。

3月28日(土) みささ村国際料理楽校

4月 4日(土) 流しびな&みささ村お花見バーベキュー

みささ村公民館の開館時間は

毎週 月曜日～金曜日 午前 9:00～12:30 (その他の日時は予約が必要です)

●電話: 43-5201 (FAX兼用)

●Eメール: misasa@town.misasa.tottori.jp

▶▶▶ 皆さんからのご意見・投稿等をお待ちしています。(事務局 松原)