

みささ村だより



発行：みささ村地域協議会 ☎ 43-5201

設立から5年が経過しました

《みささ村地域協議会》はこんな思いで活動しています!!!

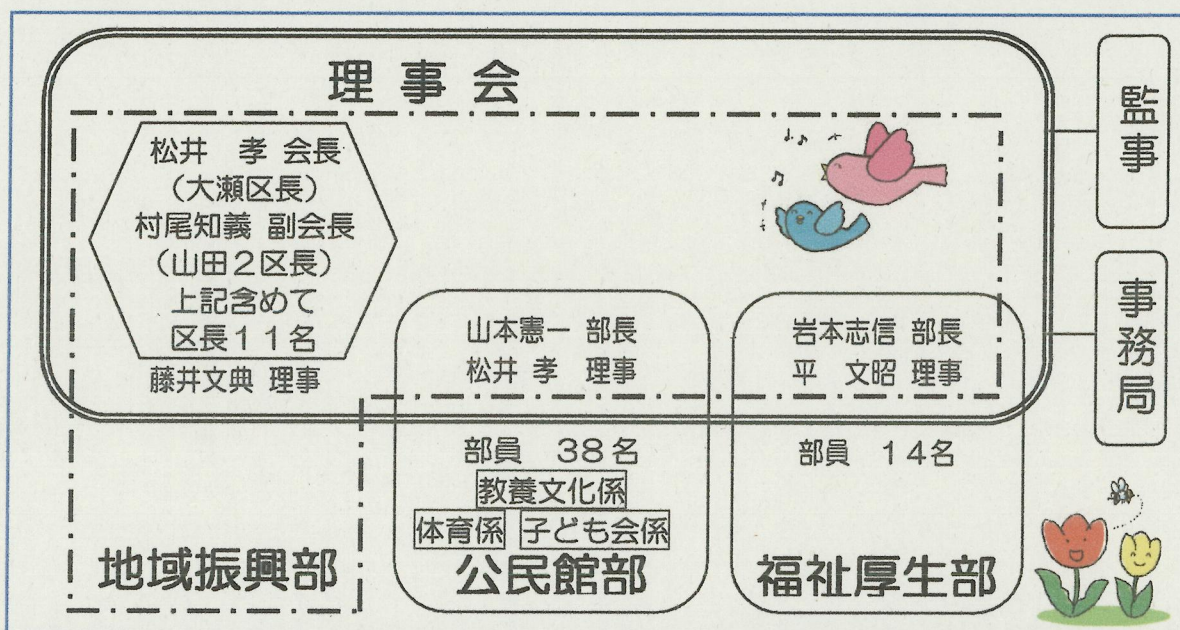
三朝地域の住民が、
いきいきとした暮らしができる地域づくりを
自らの意思と行動によってしていこう



具体的には…

若い人たちの地域活動への積極的な参加ができるように、地域内の団体との連携を図り、地域内の交流行事等を行うなど、自主的な取り組みを推進していきたいと考えます。

⇒
⇒現在の組織⇒



※3つの部会で事業を企画・運営しています。その際に事務局から様々な提案をさせていただきますが、あくまでも提案です。皆様のご意見をお寄せくださいますようお願いいたします。
※地域協議会は、役場主導ではなく、住民の皆さんのご意見によって動いています!!!

東北地方太平洋沖地震義援金についてのお願い

このたび三朝町から、当地域協議会に義援金の協力依頼があり、当協議会としては、被災した地域にお住まいの方々が希望を失わずに少しでも前を向いて生きられるようにと考え、取組に協力することにしました。

既に様々な団体等からの義援金に協力されている方もおられると思いますので、取組にご賛同いただく方のご厚志とさせていただきます。

また、以下の場所でも義援金を受け付けております。

義援金箱設置場所、三朝町役場・三朝町社会福祉協議会・三朝町観光商工センター
現金持参受付窓口、三朝町役場総務課・三朝町社会福祉協議会

※集まった義援金は、社会福祉法人中央共同募金会を通じて被災地に届けます。



花湯まつり『陣所(じんしょ)』に参加しましょう!

5月3日(火) 5月4日(水)

今年で136回目を数える三朝区の伝統行事『陣所』。“綱からみ”と“大綱引き”には多数の人手が必要です。なお、各区長さんを通じて協力者を募集しますので、皆さまのご参加・ご協力をお願いします。

重さ4トンの藤かすらで編んだ雄綱と雌綱を引き合う勇壮な綱引き……
3日の“綱からみ”は区民総出で1日かかって陣所の綱を編み上げます。

三朝町子育て支援センター情報



月曜日～金曜日の以下の時間帯で乳幼児や保護者にみささ村公民館の大広間を遊び場所として開放しています。まだ遊びにこられたことがない方も、ぜひ一度出かけてみてくださいね!

すぐに仲良くなれますよ!!

月	9:00~12:00	サポーター不在	利用可
火	9:00~14:00	山田先生・野口先生・馬野先生	
水	9:00~14:00	小椋先生・川北先生	
木	9:00~14:00	小椋先生・川北先生	
金	9:00~12:00	サポーター不在	利用可

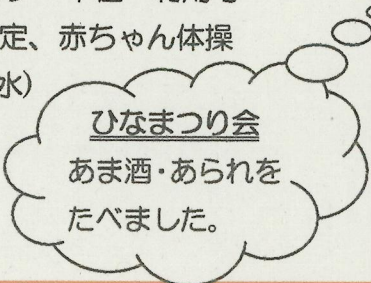
★毎月2回ねんねクラス 身体測定、赤ちゃん体操

★絵本の読み聞かせ4月20日(水)

お問い合わせ

三朝町町民課 子ども支援局

TEL 43-3505



町内各保育園児のお雛さま大集合!

健康むらでは、4月3日まで町内各保育園児が、作ったひな飾りが展示されています。流しびな&お花見バーベキューの時ぜひご覧下さい。



4月の主な事業のお知らせ

- 4月3日(日) 流しびな&お花見バーベキュー
- 4月4日(月) 各保育園入園式
- 4月8日(金) 各小学校入学式
- 4月9日(土) 桜まつり(やなせ公園)
- 4月10日(日) 県知事・県議会選挙
- 4月17日(日) 春の一斉清掃
- 4月24日(日) 三徳山御幸行列

みささ村公民館

開館時間は、毎週月曜日～金曜日

午前9:00～13:00

※公民館利用は、事前の申込が必要です。

電話(留守電有)・FAX・Eメール・来館等で受け付けています。お名前と連絡先を必ずお知らせ下さい。

★電話: 43-5201 (FAX 兼用)

★Eメール: misasa@town.misasa.tottori.jp

★皆様からのご意見・投稿等をお待ちしております。

(事務局 小浜)

