

# 高勢地域だより



発行：高勢地域協議会 Home Page：<http://www.town.misasa.tottori.jp/~misasa01/talki.hp/>

## 高勢地域づくり懇談会を開催！

平成22年10月24日(日)午後1時30分～

以前は町の主催により「地区行政懇談会」として開催していましたが、4年前「地域協議会」が設立されたことを機に、地域協議会が実施主体となりました。懇談会での議題は、協議会代議員において協議・検討された結果、テーマは“安心して暮らせる高勢づくり”と決定し実施されました。



吉田総務部長の挨拶で開会されました。吉田さんは、身近に発生した自然災害の対応について、状況判断とまた、行政任せではなく講習会には参加し知識を深める。それが自分自身を守る第一歩だと話されました。そして、地域住民が助け合う事だと熱く語られました。また、3名の消防署職員の方の適切な説明と体験が日常生活において少しでも役立ち、安心して暮らすことが出来たら、いちばん望ましいことだと感じました。



AED使用の説明は  
面白く納得済みです？



消火器使用体験  
初めてだと心配そう



火災時の煙体験です  
怖々入場です！！



煙体験終了後は  
呼吸困難になりそう？

高勢地区公民館をご利用の方は、お気軽にご連絡ください。

高勢地域協議会事務局：43-1040（尾崎）又は役場 総務課：43-3500 河村・藤井

E-mail アドレス：[takase@town.misasa.tottori.jp](mailto:takase@town.misasa.tottori.jp)

# 11月事業のお知らせ!

今回は道が平坦で歩きやすいね? 緑豊かな下谷・吉尾集落にお邪魔します!

## 第4回 高勢の秋を感じるウォーク

平成22年11月7日(日)

集合時間 9時20分  
集合場所 高勢地区公民館  
出発時間 9時30分



コース：高勢公民館～いかだつ橋～福田農道～下谷集落入口  
距離 1.6 km  
下谷入口～松本宅前林道～吉尾集落入口～集落1周  
1.1 km 1.2 km  
～吉尾橋経由県道～福田農道～高勢公民館  
1.7 km 2.9 km **総距離 8.5 km**

コース選択 ① 高勢公民館～松本宅前林道 往復 5.4 km  
② 全コース 8.5 km

※ 当日出発前の体調に相談して決めてください  
※ 受付は、11月4日まで集落区長・公民館事務局

## 平成22年度「鳥取力」創造運動支援補助金交付決定

### 地域特産品開発事業

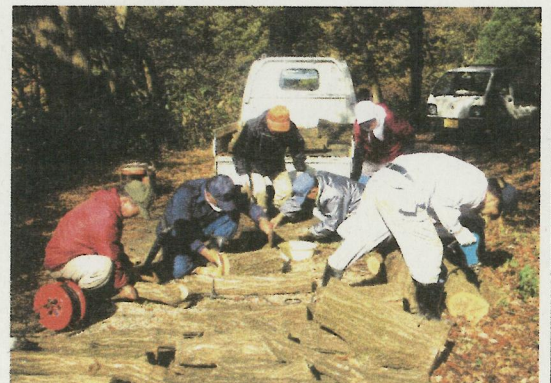
柿谷公民館：朝8時集合

平成22年11月14日 植付け作業日です

高勢地域協議会：総務部会では昨年より地域に適した特産品「なめこ」の栽培をと意気込んでいます。

その上『鳥取力』創造運動支援補助金交付申請が決定し、昨年以上に生産量の増加と高齢者の生きがい作りに役立てばと考え事業を進めています。

柿谷地内の山を借用しナメコ繁殖に“なら”木を主体に今年は1万個植付ける予定です。



多くの人手が必要なためボランティア募集します。男女年齢を問わず興味があり協力下さいます方は事務局まで連絡してください。お待ちしております。