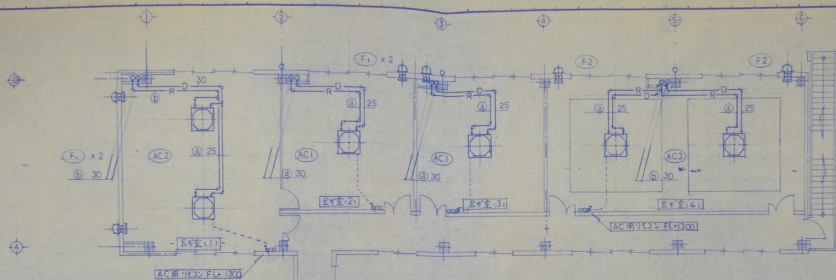


(参考)  
既設冷暖房機器



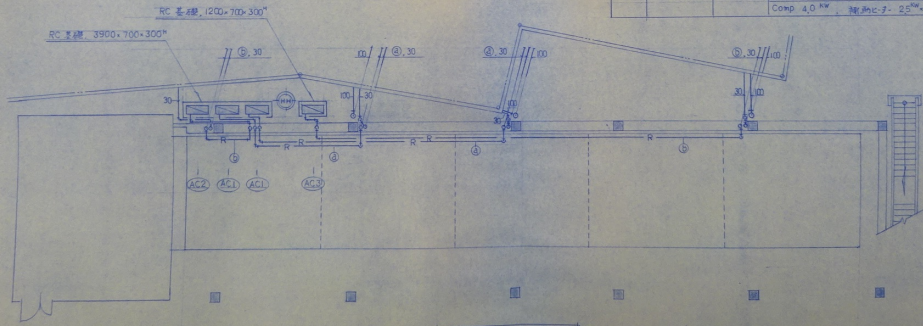
2F 配管図 1/100

記号	名称	仕様	数量
F1	換気機	EX-25EK3-C, P25CVSD2 P25KSD	4
		電気式 φ250 590 <sup>mm</sup> × 227 <sup>mm</sup> × 100 <sup>mm</sup>	
F2	"	EX-25EG3-M, P25CVSD2 P25KSD	2
		電気式 φ250 500 <sup>mm</sup> × 197 <sup>mm</sup> × 100 <sup>mm</sup>	

外機配管径

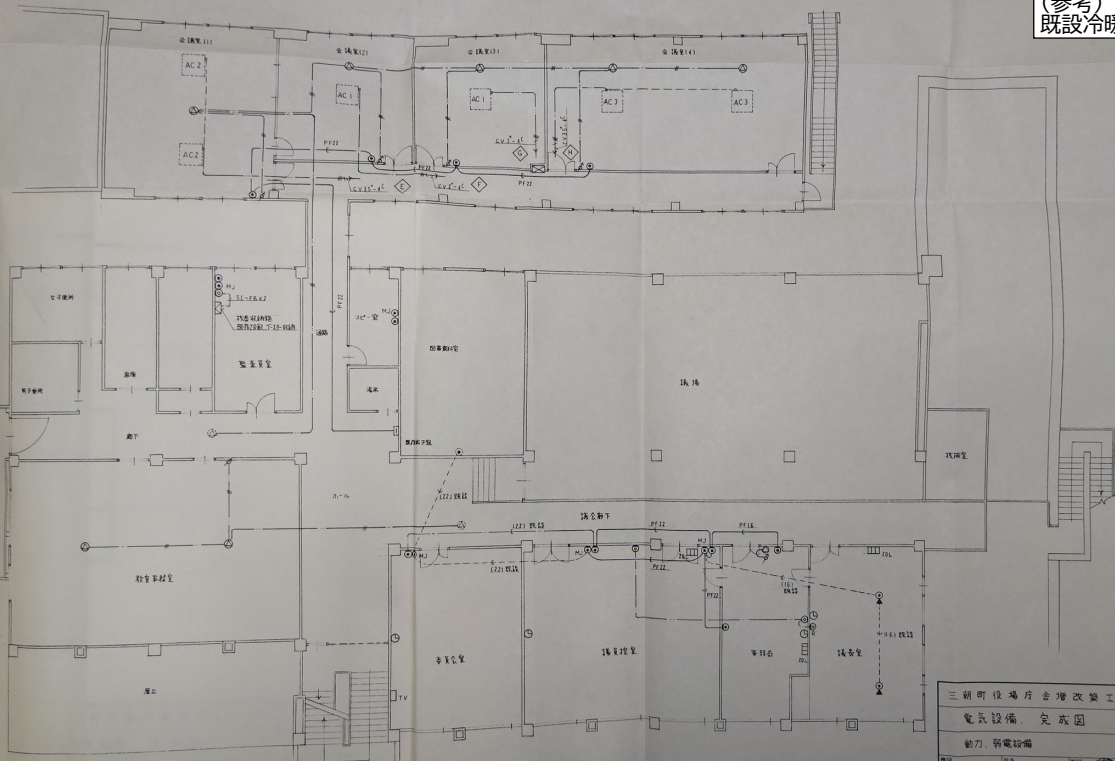
記号	外機配管径
a	9.52 15.88
b	φ 19.05

記号	名称	品番	仕様	数量
AC1	バケージコン	FDT1H4E8	天板吊り上付 架組付 防露2方式 C: 7100 <sup>mm</sup> H: 9850 (E-F-ON) φ3-200"	2
		FDC1H4E	Comp 19 <sup>kw</sup> 補助ヒータ 25 <sup>kw</sup>	
AC2	"	FDT12SH8	天板吊り上付 バイナリ付 架組付 防露1方式 C: 12500 <sup>mm</sup> H: 18100 (E-F-ON) φ3-200"	1
		FDC12SH8	Comp 3.75 <sup>kw</sup> 補助ヒータ 25 <sup>kw</sup> × 2	
AC3	"	FDT140H8	天板吊り上付 バイナリ付 架組付 防露1方式 C: 14000 <sup>mm</sup> H: 19700 (E-F-ON) φ3-200"	1
		FDC140H8	Comp 4.0 <sup>kw</sup> 補助ヒータ 25 <sup>kw</sup> × 2	




1F 配管図 1/100

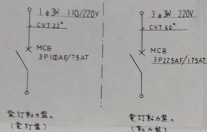
(参考)  
既設冷暖房機器



2階 平面図 S=1/100

三朝町役場庁会増改築工事		図面番号	E-2
電気設備 完成図		縮尺	1/100
動力 等電設備		図面年月日	1994.12
製図	校核		
北村電気工業株式会社			

既設キュービクルトランス2次側2リ線

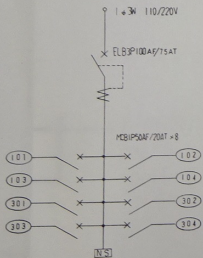


受取側6線、  
(電灯盤)

電灯側6線、  
(電機盤)

SUS、層内分岐型  
キュービクル側面に設置

キュービクル増設盤



- △ 第一合線室室外機
- ◇ 第二合線室室外機
- ◇ 第三合線室室外機
- ◇ 第四合線室室外機
- ◇ 第一合線室室内機
- ◇ 第二 " "
- ◇ 第三 " "
- ◇ 第四合線室室内機
- ◇ 子機 両足子機
- ◇ 子機 両足子機

ELB3P50A/50AT	015.5"-3C
* 30A/30AT	* *
* 30A/30AT	* *
* 50A/50AT	015.5"-3C
* 30A/30AT	0135"-3C
* 30A/15AT	012"-3C
* 30A/15AT	012"-3C
* 30A/30AT	0135"-3C
* *	
* *	

電灯動力盤

凡例

記号	備	説
⊙	増	キョウキ-ジョウキョウ (NTT仕様) 既設機利用
⊙	増	ノズルプレート新設置
⊙	増	ローションアクトレイト (既存機利用)
⊙	増	遊動ユニット (既存機利用)
⊙	増	5C43-310
⊙	増	電圧調整子機 (既設機利用)
⊙	増	必要器具類2台置( )

記号	配	説
---	VVF2.0-2C	工事なし
---	+ 2.0-3C	*
---	+ 2.0-3C (ICZ-ス)	*
---	+ 2.0-2C-2	*
---	+ 2.0-2C-2 (ICZ-ス)	*
---	+ 2.0-2C+3C (ICZ-ス)	*
---	+ 2.0-2C+3C	*
---	+ 2.0-3C-2 (ICZ-ス)	*
---	+ 2.0-3C-2	*
---	+ 2.0-2C-2+3C	*

三井物産株式会社 設備部

電気設備、完成図

分岐盤 凡例

北村電気工業株式会社

1994.12