

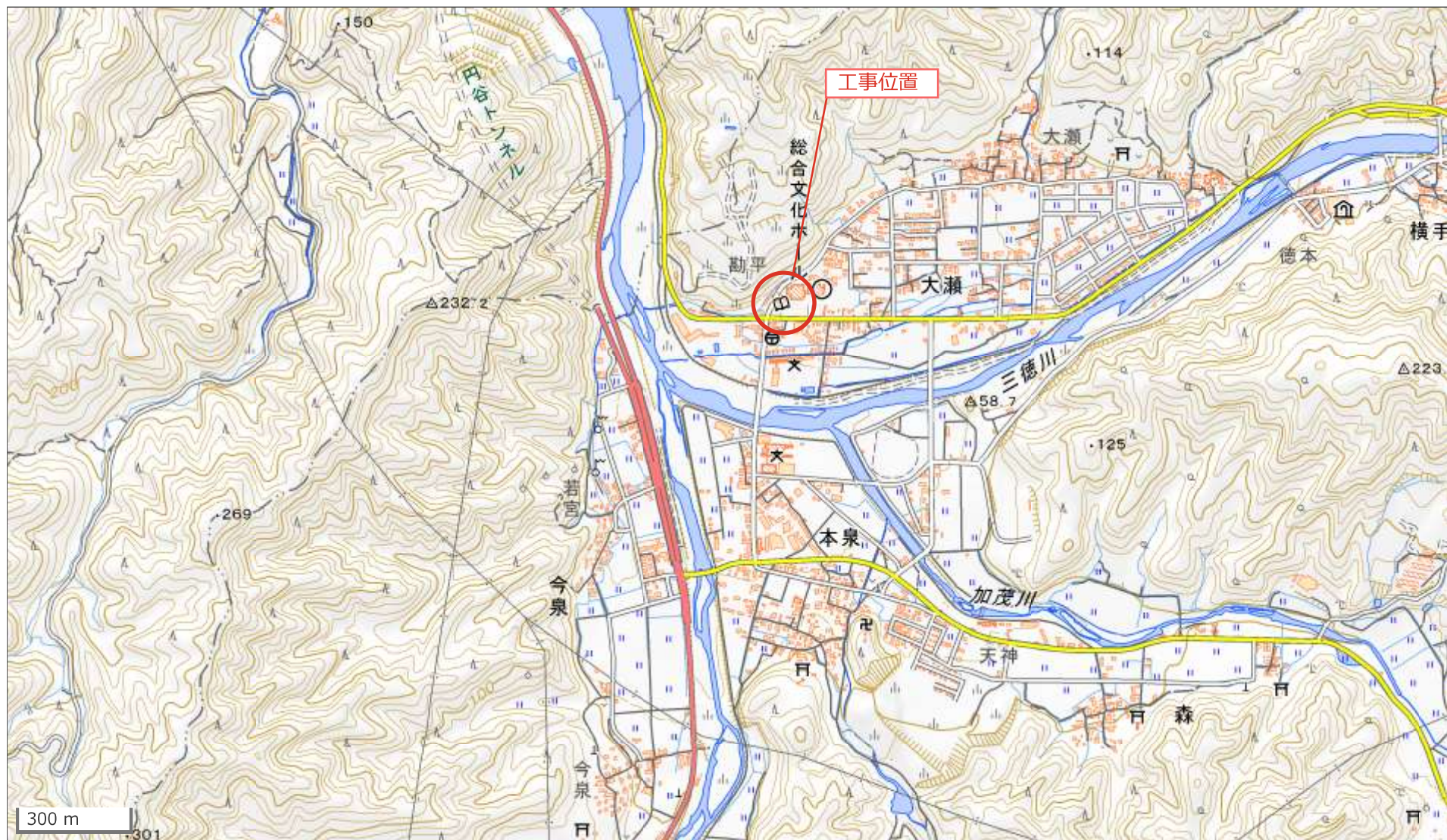
令和8年度

町立みささ図書館玄関スロープ床張替工事 概要

- ・ 工事場所：三朝町大字大瀬
  
- ・ 工事内容：改修工事
  - ・ 床タイル張替 28.6m<sup>2</sup>  
(150 mm×150 mm 既存撤去・張替)
  - ・ 立上り部タイル張 9.6m  
(200 mm×200 mm 上張り)
  
- ・ 工 期：令和8年10月20日まで

# 地理院地図

GSI Maps



位置図



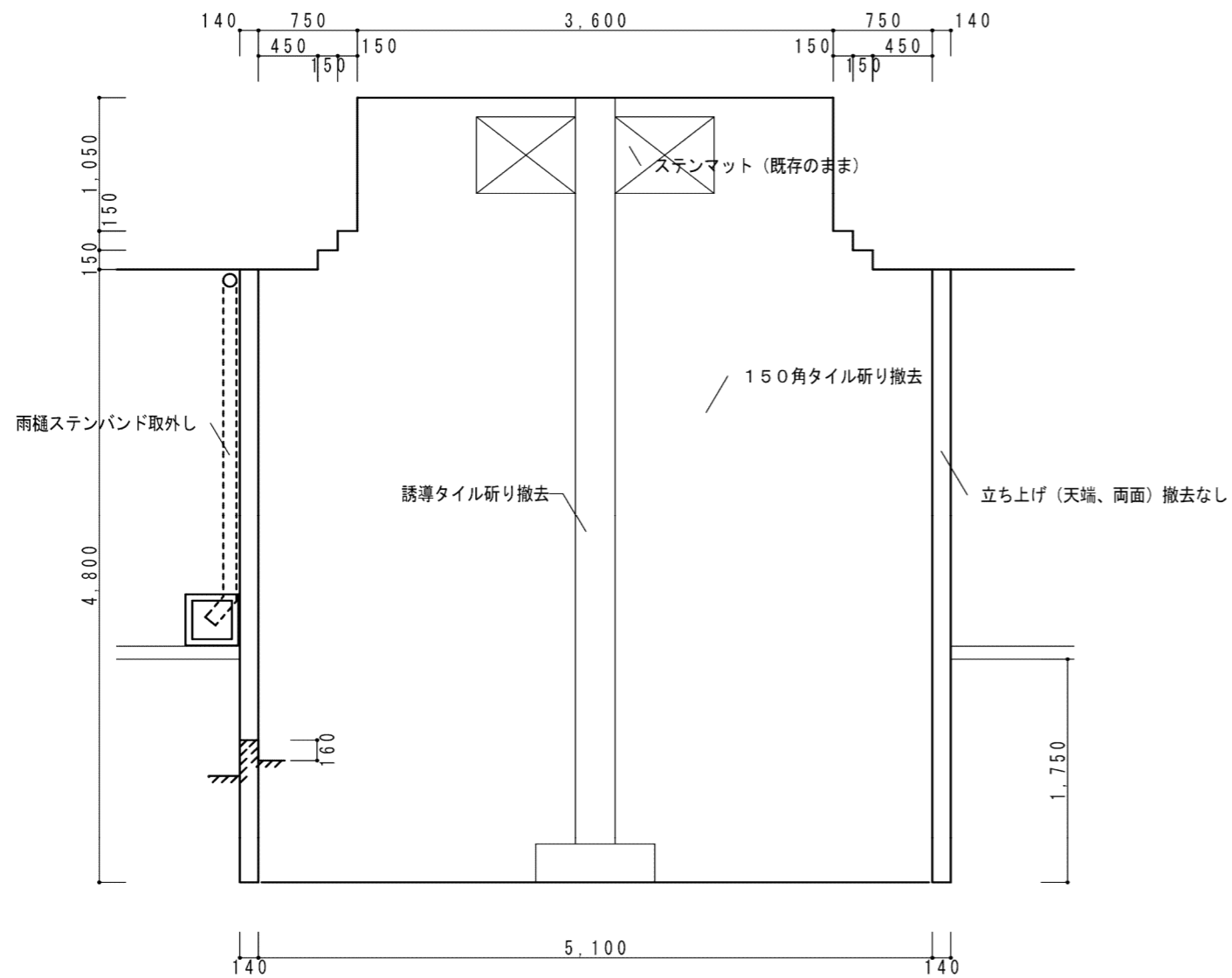
# 本工事費 内訳書

	費目・工種・施工名称など	数 量	単 位	単 価	金 額	備 考
本工事費						X1000
直接仮設						Y1999 (レベル1)
	養生・清掃費					V0004 00
		30.8	m <sup>2</sup>			080515
撤去工事	既存床タイル撤去					Y1999 (レベル1)
	床タイル撤去					V0001 00
		28.6	m <sup>2</sup>			080515
	発生材積込					V0006 00
		1.1	m <sup>3</sup>			080515
	発生材運搬 ダンプトラック2t 運搬距離 23.0km以下					V0005 00
		1.1	m <sup>3</sup>			080515
	建設廃材処分費					W0001
		1.1	m <sup>3</sup>			5
張替工事						Y1999 (レベル1)

# 本工事費 内訳書

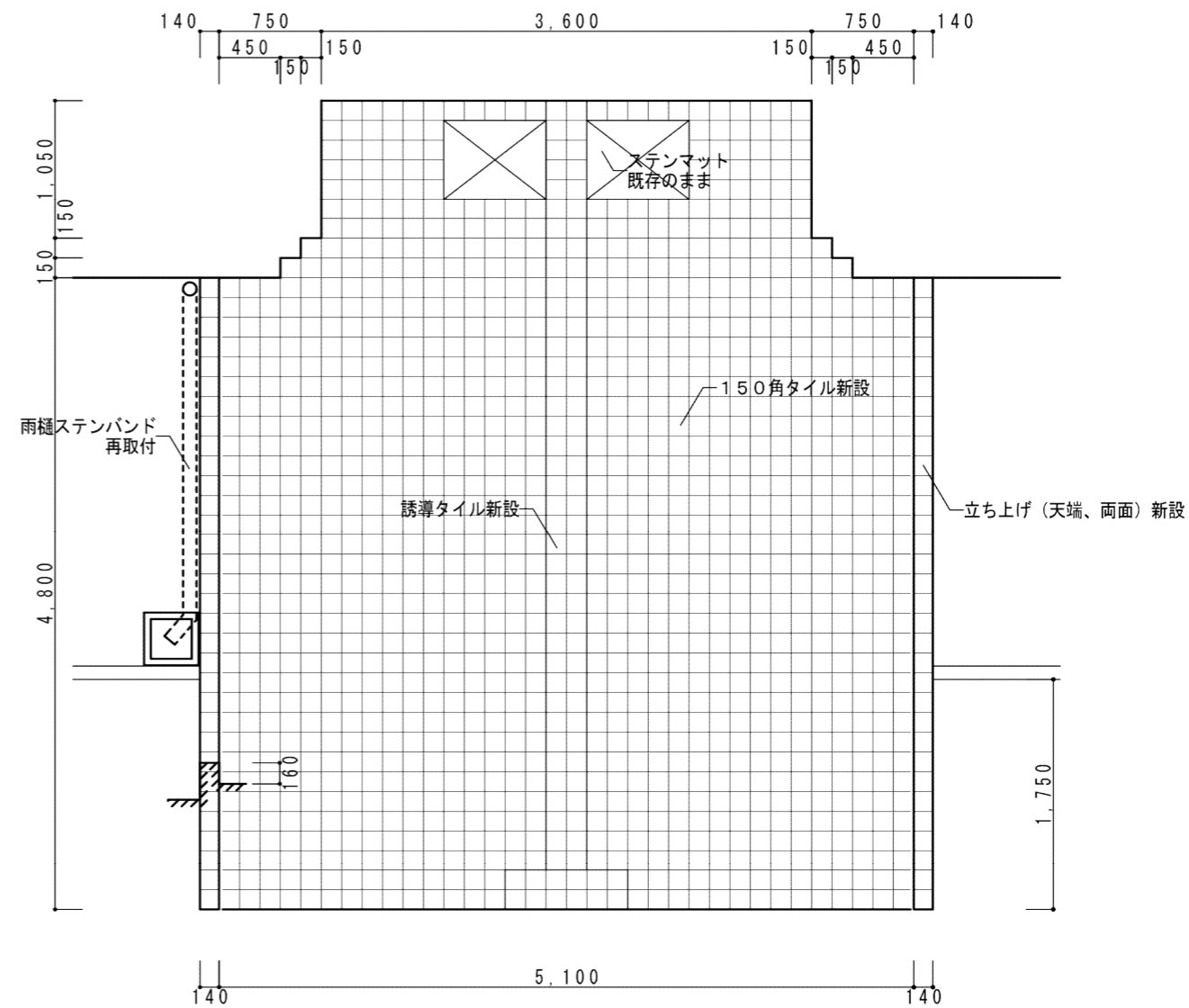
	費目・工種・施工名称など	数 量	単 位	単 価	金 額	備 考
材料費						Y2999 (レベル2)
	外装床タイル I 類 (厚物) 平150×150 歩道スロープ	1,249	枚			F0001 00  080515
	外装床タイル I 類 (厚物) 平200×200	192	枚			F0002 00  080515
	視覚障がい者誘導用タイル I 類 平300×300 位置表示型	4	枚			F0003 00  080515
	視覚障がい者誘導用タイル I 類 平300×300 誘導表示型	19	枚			F0004 00  080515
設置費						Y2999 (レベル2)
	床タイル (床タイル張り) 150mm角 下地モルタル含む	28.6	m <sup>2</sup>			V0002 00  080515
	タイル張 (立上り・天端) カチオン系下地調整	9.6	m			V0003 00  080515
	<b>**直接工事費**</b>					

改修前



	算式	単位	数量	備考
養生・清掃	$5.1 \times 4.8 + 3.6 \times 1.05 + 0.15 \times (3.9 + 4.2) + 0.14 \times 4.8 \times 2$	m2	30.8	
既存撤去	$5.1 \times 4.8 + 3.6 \times 1.05 + 0.15 \times (3.9 + 4.2) - (0.75 \times 0.6) \times 2$	m2	28.6	
発生材処分	$28.6 \times 0.04$	m3	1.1	

改修後



	算式	単位	数量	備考
床タイル張	$5.1 \times 4.8 + 3.6 \times 1.05 + 0.15 \times (3.9 + 4.2) - (0.75 \times 0.6) \times 2$	m2	28.6	
立上り部	$4.8 \times 2$	m	9.6	

	規格	算式	単位	数量	備考
床タイル	平150×150	$28.6 / (0.15 \times 0.15) - (4 + 18.5)$	枚	1249	
床タイル	平200×200	$(4.8 \times 4 \times 2) / 0.2$	枚	192	
誘導タイル	平300×300		枚	4	位置表示型
誘導タイル	平300×300	$(4.8 + 1.050 + 0.15 \times 2 - 0.3 \times 2) / 0.3$	枚	19	誘導表示型